

Webinaire Installation agricole

Nombre de participants : 13



Webinaire
Introduction aux
enjeux d'installation
transmission agricole

15 AVRIL 2024 À 14H

[INSCRIPTION SUR NOTRE SITE](#)



**RÉSEAU
PARTAGE**
Pour une Alimentation Responsable
et une Transition Agricole
en Grand Est

Accueil et programme du webinar

- Charles Thomassin – animateur du Réseau PARTAAGE :
 - 14h05 à 15h30 – Présentation des chiffres et dispositifs autour de l'installation agricole, par Benoit Vigreux, Chargé de mission Installation et emploi agricole à la DRAAF Grand Est
Coordonnées : 03 55 74 11 92 – installation.draaf-grand-est@agriculture.gouv.fr
Questions et échanges – pendant la présentation, via le chat
 - 15h30 – Bonus : Présentation de l'action – « PAT et Climat » porté par la DRAAF Grand Est via CERESCO



**MINISTÈRE
DE L'AGRICULTURE
ET DE LA SOUVERAINETÉ
ALIMENTAIRE**

*Liberté
Égalité
Fraternité*

**Transmission des fermes
et
Installation en agriculture
en Grand Est**

15/04/2024

3

I- Pourquoi s'intéresser à l'évolution du nombre d'exploitants ?

Spécificité du monde agricole ; Enjeux ; Tendances

II- Quels sont les besoins des porteurs de projet ?

III- Quelles particularités dans les parcours en agriculture ?

IV- Quelles actions pour influencer sur la tendance ?

JOUONS ENSEMBLE

**SELON VOUS :
QUELLES SONT LES SPECIFICITES
DE L'ACTIVITE AGRICOLE ?**





1. Selon vous : quelles sont les spécificités de l'activité agricole ?

15 répondants

dépendance aux intempéries

Pluridisciplinaire

diversité des activités

diminution du nombre d'agriculteurs

Modèle économique fortement basé sur les subventions et aides publiques

Pénibilité

Plusieurs métiers en un

Activité souvent exercée "à vie"

Métier multidisciplinaire

Travail difficile

Juridique/fiscal

Nombreux chefs d'exploitation, relativement peu de salariés

peu de main-d'oeuvre par entreprise agricole

Très prenante

Sa diversité

I.1- Quelles SPECIFICITES ?

1. Activité professionnelle imbriquée dans la sphère privée
2. Main d'œuvre non salariée : chef, conjoint, aide familial
3. Production généralement basée sur du foncier, avec incidence sur l'environnement (eau, paysage, biodiv,...)
4. Activité soumise aux aléas climatiques et aux conditions de marché
5. Longueur des cycles de production : BFR élevé
6. Mobilisation élevée de capitaux : actifs de production coûteux => emprunts => annuités
7. Ressources (EBE) réparties entre Annuités, Investissements nouveaux, Revenu de l'entrepreneur : diversité de situations



Poursuivons le jeu

**SELON VOUS : QUELS SONT LES ENJEUX
DU RENOUELEMENT DE GENERATIONS ?**





2. Selon vous : quels sont les enjeux du renouvellement de générations ?

15 répondants

éviter la spécialisation

maintien d'une agriculture à taille humaine, viable

favoriser l'augmentation du nombre de fermes plutôt que l'agrandissement

éviter l'agrandissement des exploitations

Risques de concentration

Formation nouvelles techniques

départ en retraite important + besoin de diversification

Prix des exploitations à transmettre

Pérenniser des filières

Autonomie du territoire

Tissu social dans les territoires (vie d'une commune, aménagement du territoire etc...)

diminution continue du nombre d'emplois agricoles depuis des décennies

Population vieillissante

Assurer une production

âge moyen élevé

I.2- Quels ENJEUX au RGA ?

1. Emploi
2. Souveraineté alimentaire
3. Occupation et dynamisme des territoires
4. Diversité et valeur des productions
5. Pérennité des filières
6. ...



Re-JOUONS ENSEMBLE

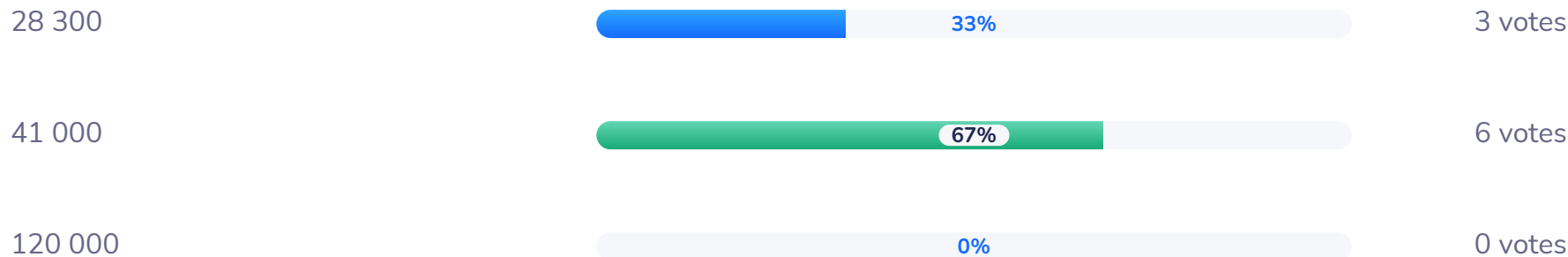
SELON VOUS :

1. Combien d'exploitations en Grand Est en 2020 ?
2. Combien de chefs d'exploitation en Grand Est en 2020 ?
3. Texte à trous



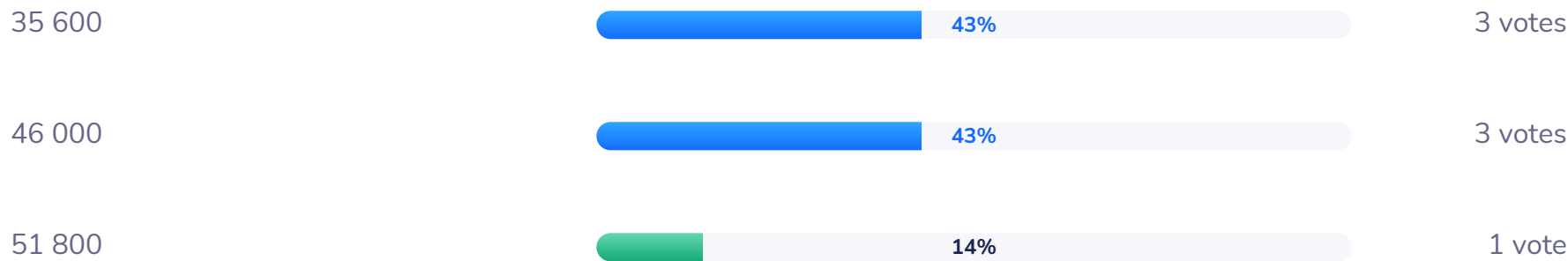
 **3. Combien d'exploitations agricoles en Grand Est en 2020 (selon le SRISE) ?**

6 bonnes réponses
sur 9 répondants



 **4. Combien de chefs d'exploitations agricoles en Grand Est en 2020 (selon le SRISE) ?**

1 bonne réponse
sur 7 répondants





5. Remplacez les chiffres 1100 et 1900 au bon endroit

4 répondants

En 2020, il y a environ **1100** (0 ) nouveaux chefs d'exploitation chaque année en Grand Est, en parallèle 50 % des chefs d'exploitation partiront à la retraite d'ici 10 ans, soit environ **1900** (1 ) chefs d'exploitation en moins chaque année

I.3- Chiffres en 2022

Deux sources :

MSA (affiliation AMA, cotisants AMEXA)

Recensement agricole SRISE (minimum 1 hectare ou 1 vache)

1. Exploitations : 28 300 (MSA) et 41 000 (SRISE) 120 000 en 1970
2. Chefs d'exploitation : 35 600 (MSA) et 51 800 (SRISE)
3. environ 1 100 nouveaux CE
4. environ 5 % de départs du statut de chef d'exploitation

I.4- La démographie agricole

- En 2020 en Grand Est : SOURCE **RECENSEMENT AGRICOLE 2020**
 - 63 000 actifs agricoles (ETP) dont **37 300 chefs d'exploitation (ETP)**
- Environ **1 000 à 1 200** nouveaux chefs d'exploit. par an en Grand Est
 - Les moins de 41 ans : 7 installés sur 10 et la moitié obtiennent les aides
 - Les femmes représentent 40% des installés, majoritairement en viticulture, mais 30% parmi les installés de moins de 41 ans : effet de reprises après conjoint
- 50 % des chefs d'exploitation partiront à la retraite d'ici 10 ans,
 - 19 000 soit env. **1 900 chaque année**
 - env. 1 600 DICAAs transmises en 2021 (chefs d'exploit. à 5 ans de l'âge légal de la retraite)

15/04/2024

11

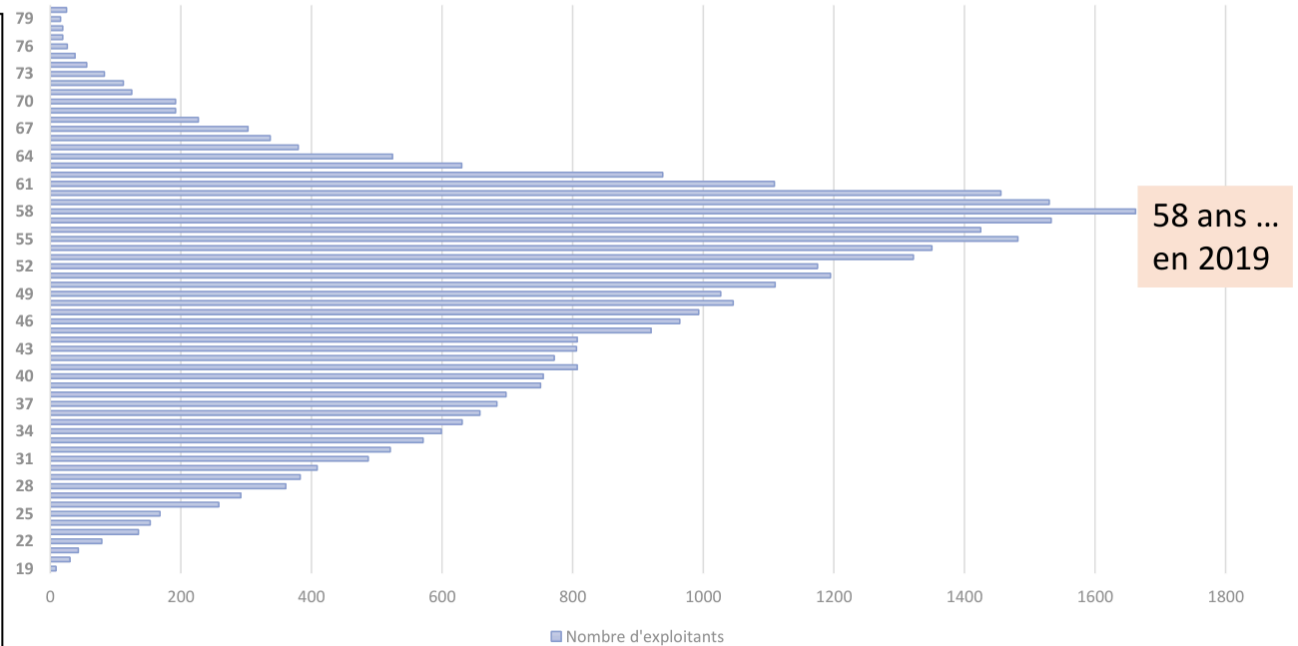
Une population d'exploitants relativement âgée en Grand Est

**Part des exploitants
de plus de 50 ans : 55 %**

**Elevage bovins mixte et grandes
cultures sont les activités « les
plus âgées »**

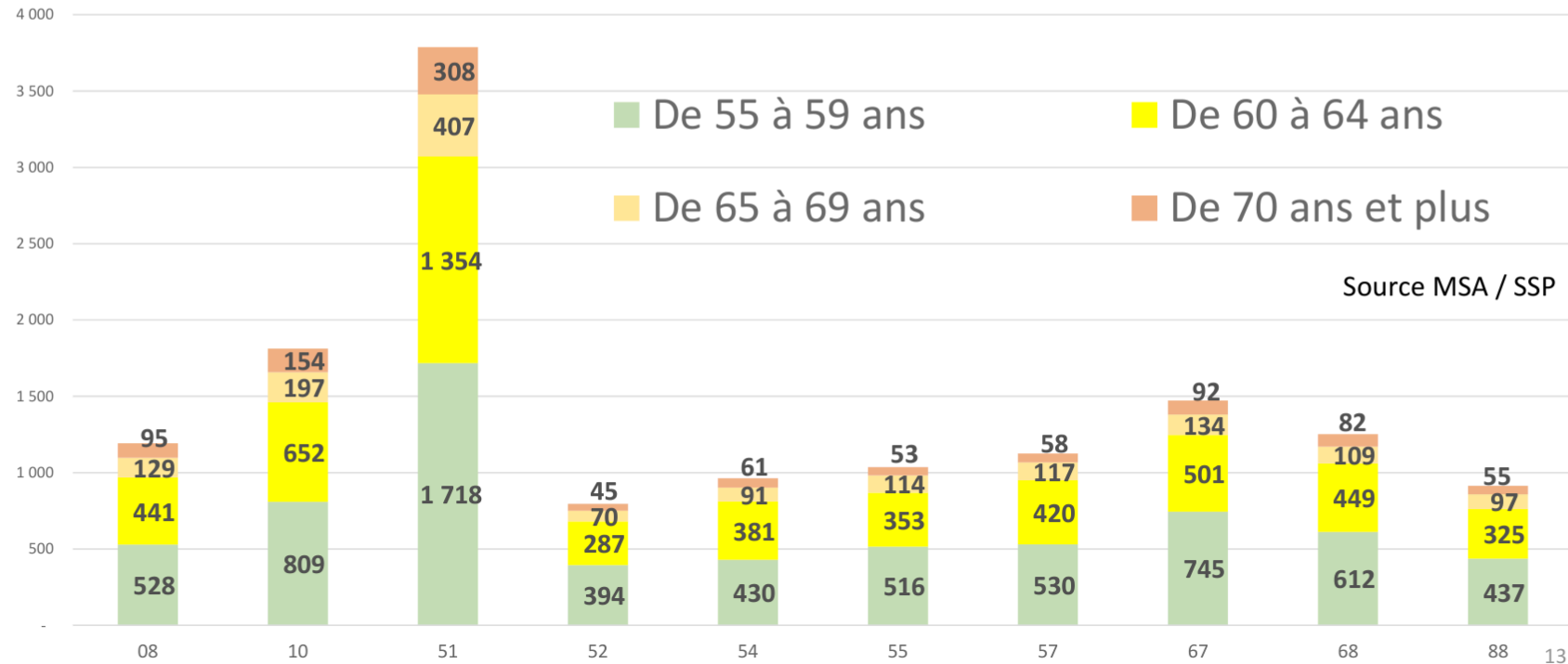
**Homogénéité entre les
départements**

**73 % des exploitants sont des
hommes**

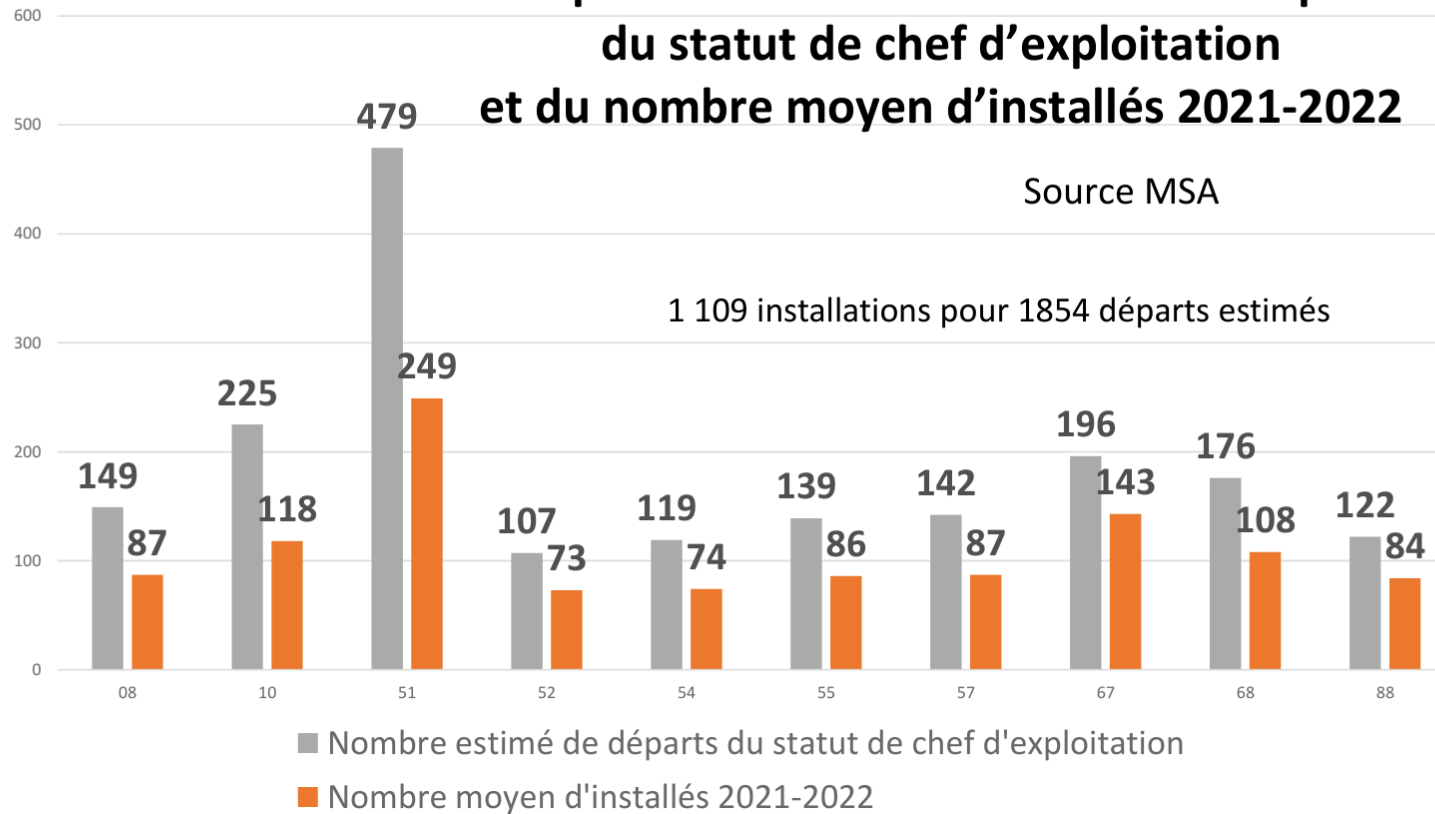


Source : Traitement SRISE DRAAF Grand Est d'après MSA

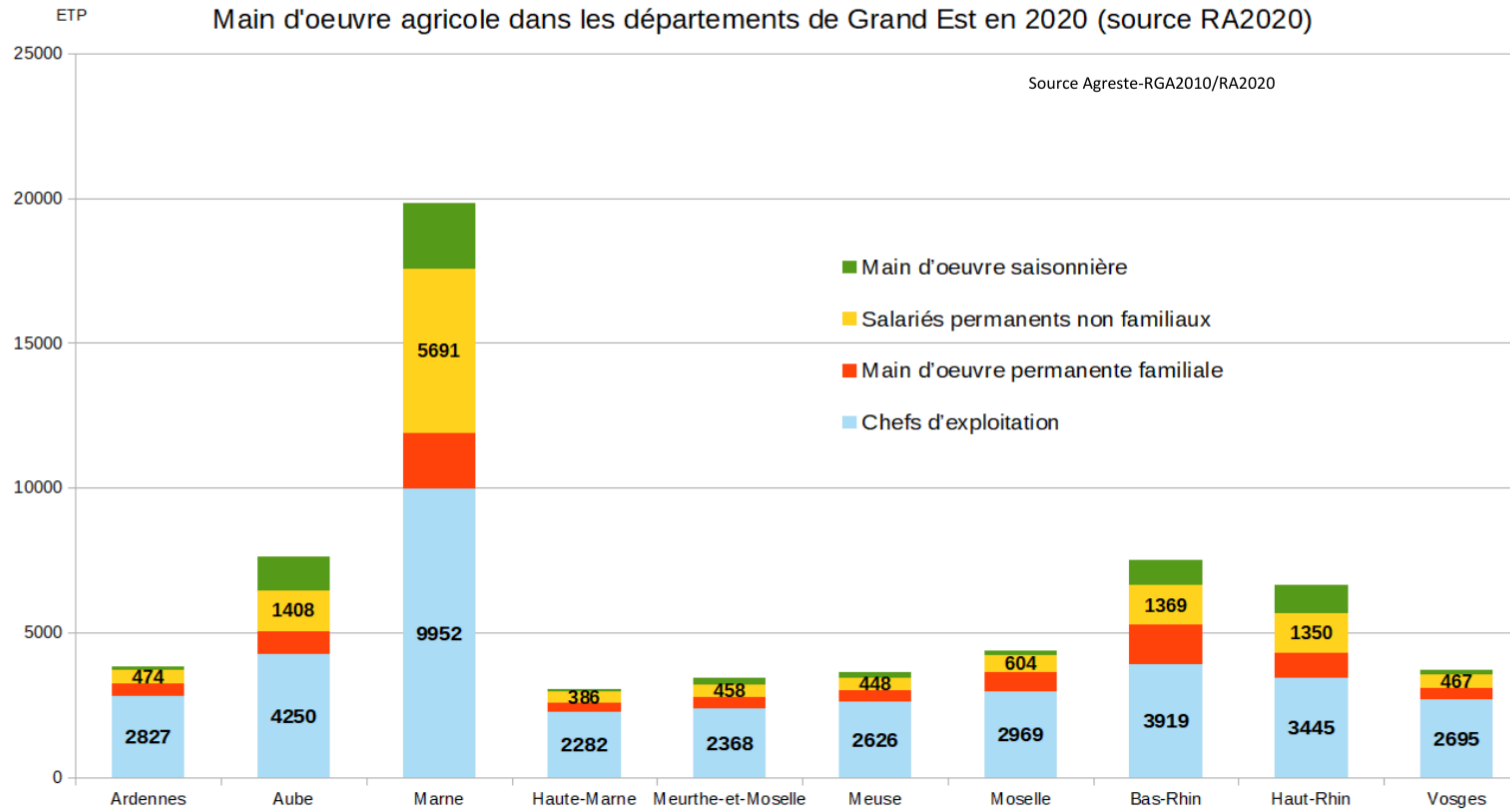
Nombre de chefs d'exploitation âgés de 55 ans et plus par classe d'âge en Grand Est en 2022



Comparaison du nombre estimé de départs du statut de chef d'exploitation et du nombre moyen d'installés 2021-2022



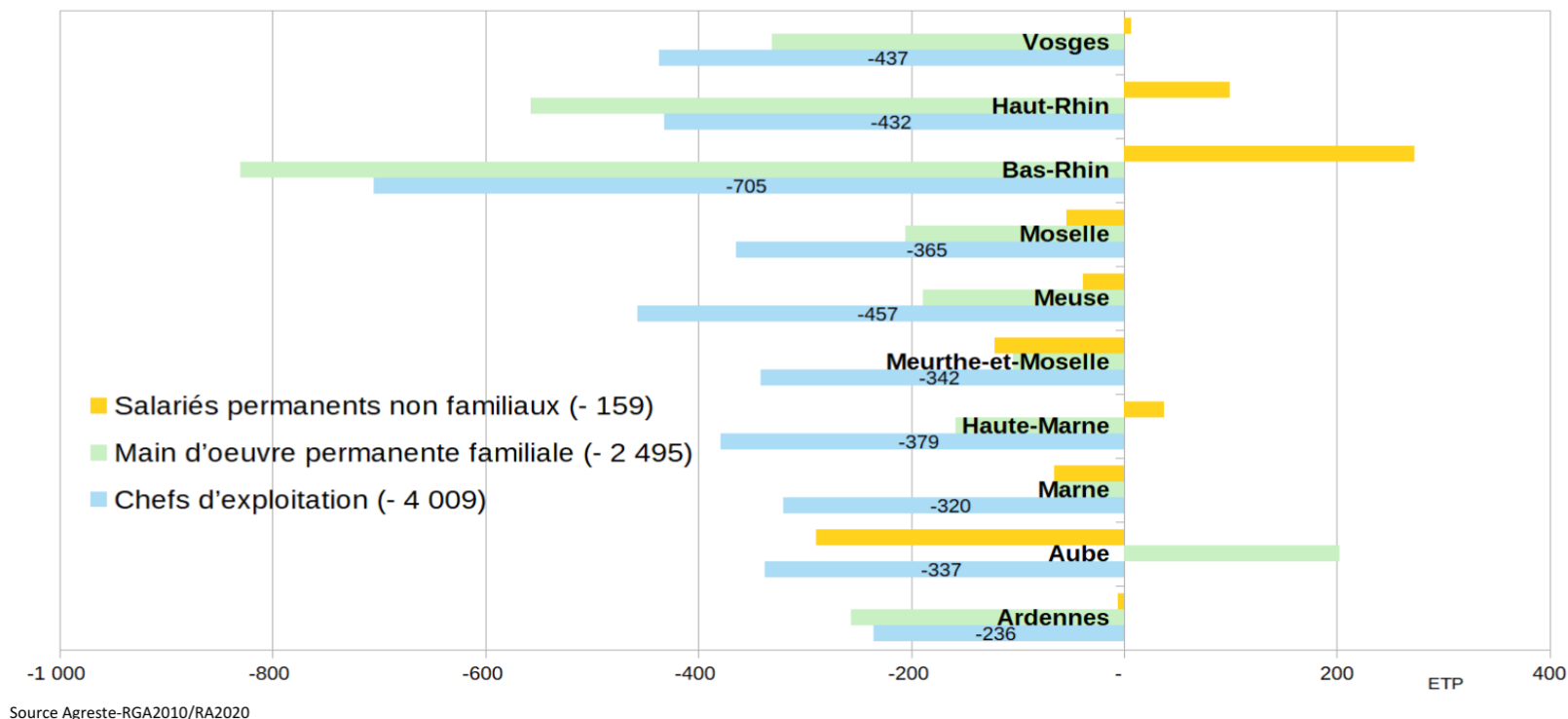
La main d'oeuvre agricole en Grand Est (1/ 2)



15

La main d'oeuvre agricole en Grand Est (2/2)

Evolution de la main d'oeuvre permanente agricole en Grand Est de 2010 à 2020



II. Les besoins des porteurs de projet

II.1- A l'**émergence** pour confirmer l'idée du métier en agriculture

Se tester en condition réelle (stage de découverte puis d'immersion), s'orienter vers les domaines

Accéder à du conseil sur le monde agricole et sur la construction d'un projet

Se former

II.2- À l'installation pour **construire un projet** : de l'idée au projet

- Faire un auto-diagnostic sur l'état du projet et sur les compétences détenues
- Faire un plan de formation complémentaire
- Identifier les structures partenaires

II.3- A l'installation pour **réaliser le projet** : du projet à la ferme

- Accéder aux financements
- Accéder au foncier
- Etre en contact avec un cédant (identifier des offres de fermes disponibles)
- Se tester insitu en conditions réelles (stage de parrainage, espace-test)

II. Les besoins des porteurs de projet à la **transmission**

A- Définir **ses besoins, ses attentes**

Etre écouté sur ses aspirations concernant le devenir de la ferme

Quantifier les besoins financiers après l'arrêt d'activité agricole

B- Connaitre **son potentiel**

Evaluer la valeur de transmission de la ferme (économique, patrimoniale)

Arbitrer la valeur selon les objectifs personnels

C- Identifier **les chemins possibles**

Etre informé des étapes du parcours à la transmission

Etre alerté sur les écueils du parcours à la transmission

Identifier les partenaires pouvant être sollicités

D- Tracer **son chemin**

Etre mis en relation avec des candidats à la reprise (notamment à l'installation)

Etre préparé pour sa vie « après »

15/04/2024

III. Les particularités des parcours

III.1- Les acteurs de l'installation et de la transmission

III.2- Le Pacte et la Loi d'orientation en 2024

III.3- Les parcours et l'accompagnement institutionnel

15/04/2024

III.1- Les acteurs sur l'I-T

En plus de la Région et des services déconcentrés de l'Etat (DDT-DRAAF)

- Réseau Chambres d'agriculture
- Réseau syndicat JA
- Etablissements de formation publics et privés
- Réseau des centres de gestion
- MSA, filières, SAFER
- Terre de Liens, ARDEAR, Bio en Grand Est

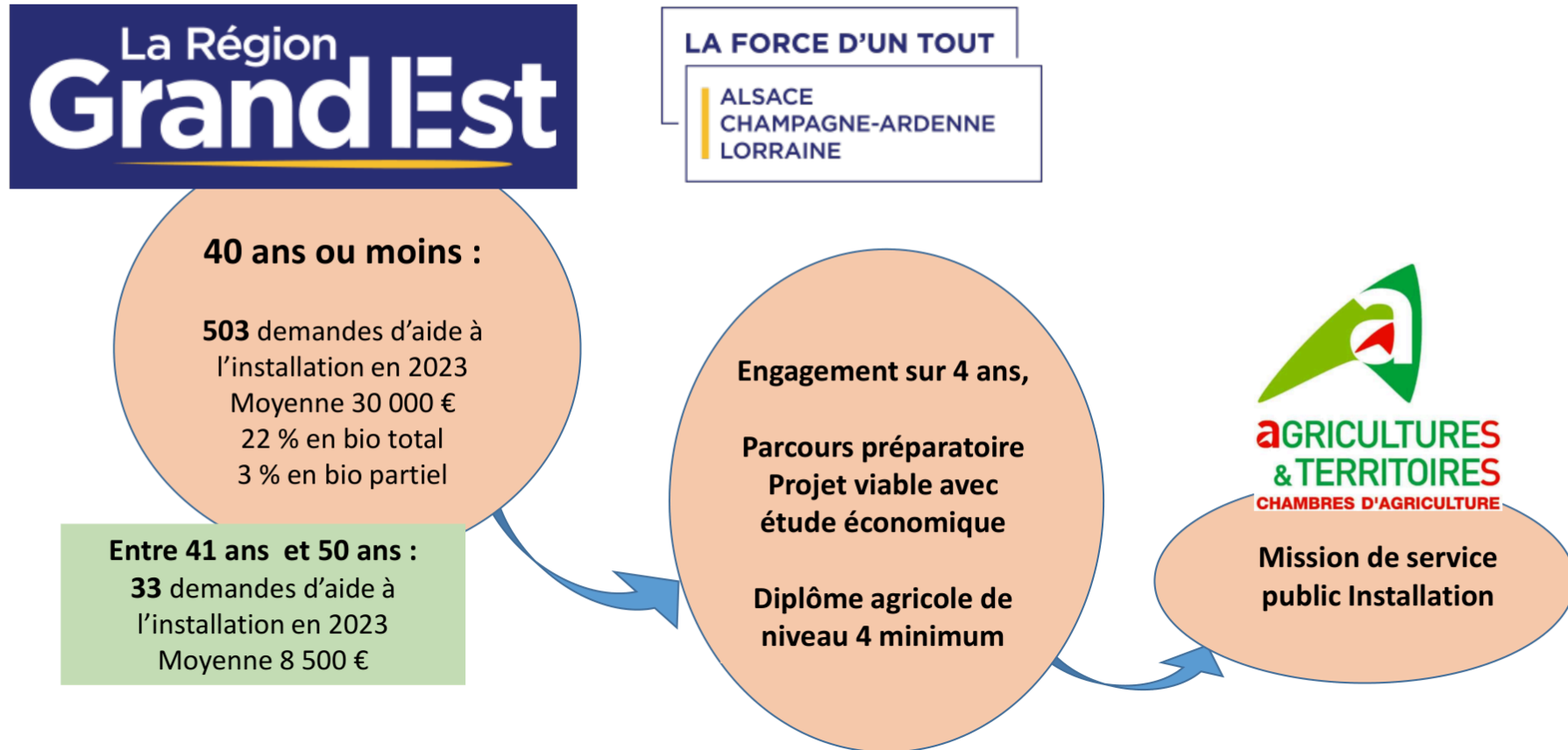
Réunis en Comité régional : définition et suivi des politiques publiques

15/04/2024

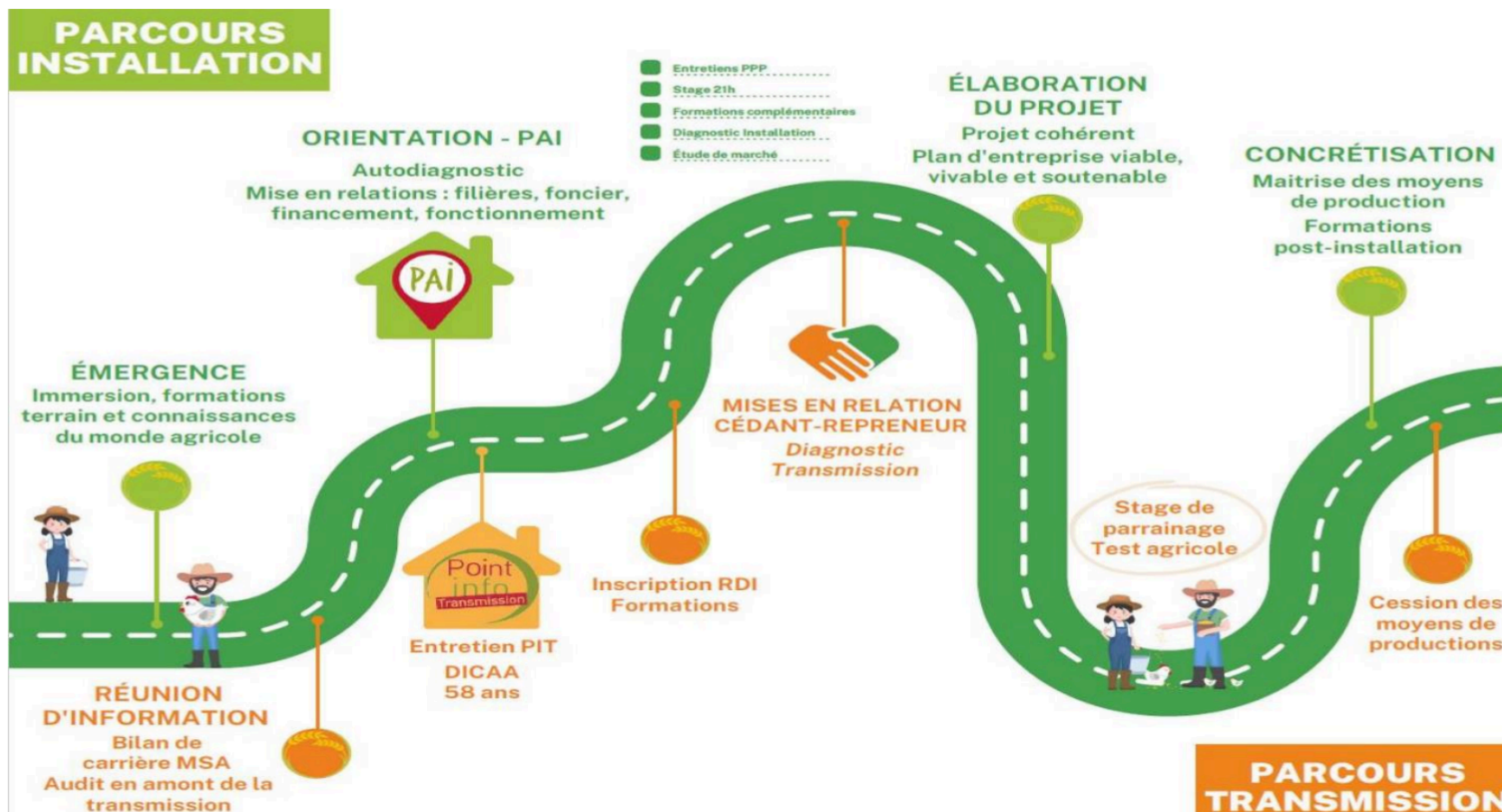
III.2- Organisation actuelle : parcours préparatoire à l'installation



2- Organisation actuelle : les aides à l'installation



III.3- Les parcours à l'installation et à la transmission



Re-JOUONS ENSEMBLE





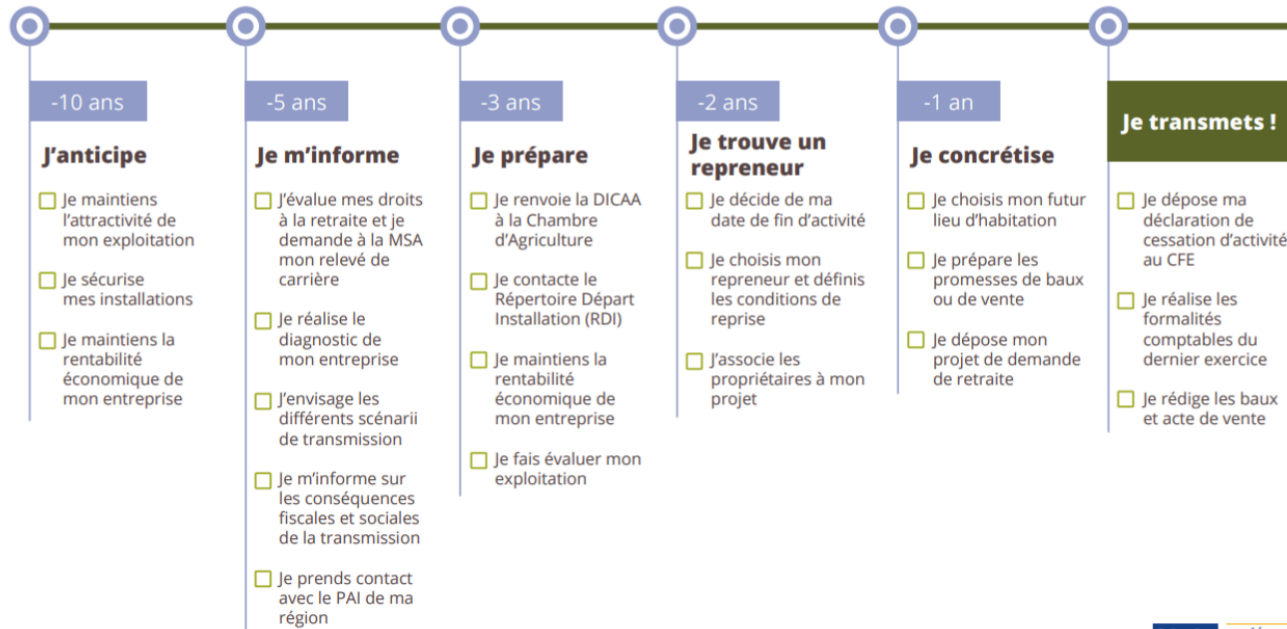
6. Citez un frein à l'installation et votez pour celui qui vous semble le plus important

0 répondant

pas de réponse à cette question

 CALENDRIER

Transmettre mon exploitation.



Mon projet AGRI, site internet de la



L'essentiel & plus encore

25

IV- Quelles actions pour influencer sur la tendance ?

IV.1- Les moyens disponibles

IV.2- Les outils disponibles

IV.3- Les pistes d'amélioration

IV.1- Les moyens disponibles en DRAAF et en Région GE

⇒ Le **programme AITA** : accompagnement Installation-Transmission en agriculture

⇒ Les **aides à l'installation** (aboutissement du parcours préparatoire)

Des **crédits Etat** environ 1 200 000 €

- l'animation-communication-sensibilisation (volet 6)
- les aides à l'incitation à la transmission hors cadre familial (volet 5)
- le parcours préparatoire à l'installation (volets 1 et 3)

Des **crédits gérés par la Région** : FEADER, Région (et Etat délégués) environ 15 000 000 €

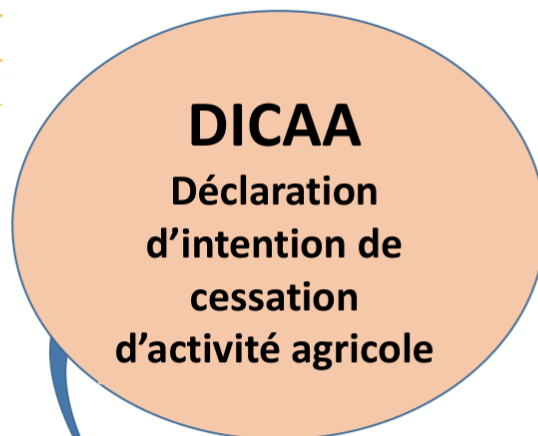
- les entretiens individuels Transmission en PIT (volet 6)
- les diagnostics Installation et études de marché (volet 2)
- les stages de parrainage (volet 3)
- Les aides à l'installation (trésorerie) <41 ans et 41-50 ans (FEADER 60 % - Région/Etat 40 %)
- les suivis post-installation (volet 4)

IV.2- Les outils d'incitation à la transmission



Objectif : identifier les agriculteurs sans reprendre
et leur proposer un accompagnement spécifique

Près de **1 600 DICAAs**
envoyées en 2023
en Grand Est



IV.2- Les outils d'incitation à la transmission

PIT



**Points
d'information
à la transmission**

Partenaires conventionnés
Réunion départementale du réseau
Mise en ligne des évènements organisés

**Cahier des charges
régional**

**389 entretiens
367 suivis
en 2023**

Le répertoire Départ - Installation



**aGRICULTURES
& TERRITOIRES
CHAMBRES D'AGRICULTURE**

RDI

Proposition d'entretien

**Fiche non nominative
Description de
l'exploitation**

**Objectif : activer les mises en relation
pour l'installation**



Le Répertoire Départ
Installation

Exploitations agricoles :
rechercher, s'associer, transmettre

 Je recherche une exploitation

 Je cède une exploitation
Je recherche un associé

Liens existants : <https://www.objectif-terres.org/>



The screenshot shows the homepage of the website www.objectif-terres.org. The page features a teal header with navigation links: "NOUS SOUTENIR", "QUI SOMMES NOUS ?" (with a grid icon), and "Bienvenue !". Below the header, there are links for "Connectez-vous" and "Créez un compte". The main content area has a white background with a subtle grid pattern. On the left is a red circular logo with the text "terre de liens" and a stylized figure. To the right, the text "OBJECTIF TERRES" is displayed in large, bold, black letters, followed by the tagline "Faites pousser votre projet agricole" in green. Below this is a search bar with the text "Je Cherche une terre ici : Choisissez une/des région(s)". A "Rechercher" button is positioned to the right of the search bar, with a link "Plus de critères" underneath. At the bottom of the page, there is a red navigation bar with several buttons: "JE SOUHAITE" (with a home icon), "JE SUIS", "QUESTIONS FRÉQUENTES", "PREMIÈRE VISITE ?" (with a question mark icon), "ÊTRE ACCOMPAGNÉ", and "DÉPOSER UNE ANNONCE". A map of Europe is visible at the bottom of the page, showing the Celtic Sea, London, Cardiff, Brussels, Cologne, Frankfurt am Main, Prague, and Katowice.

15/04/2024

31

IV.2- Outils disponibles pour l'installation

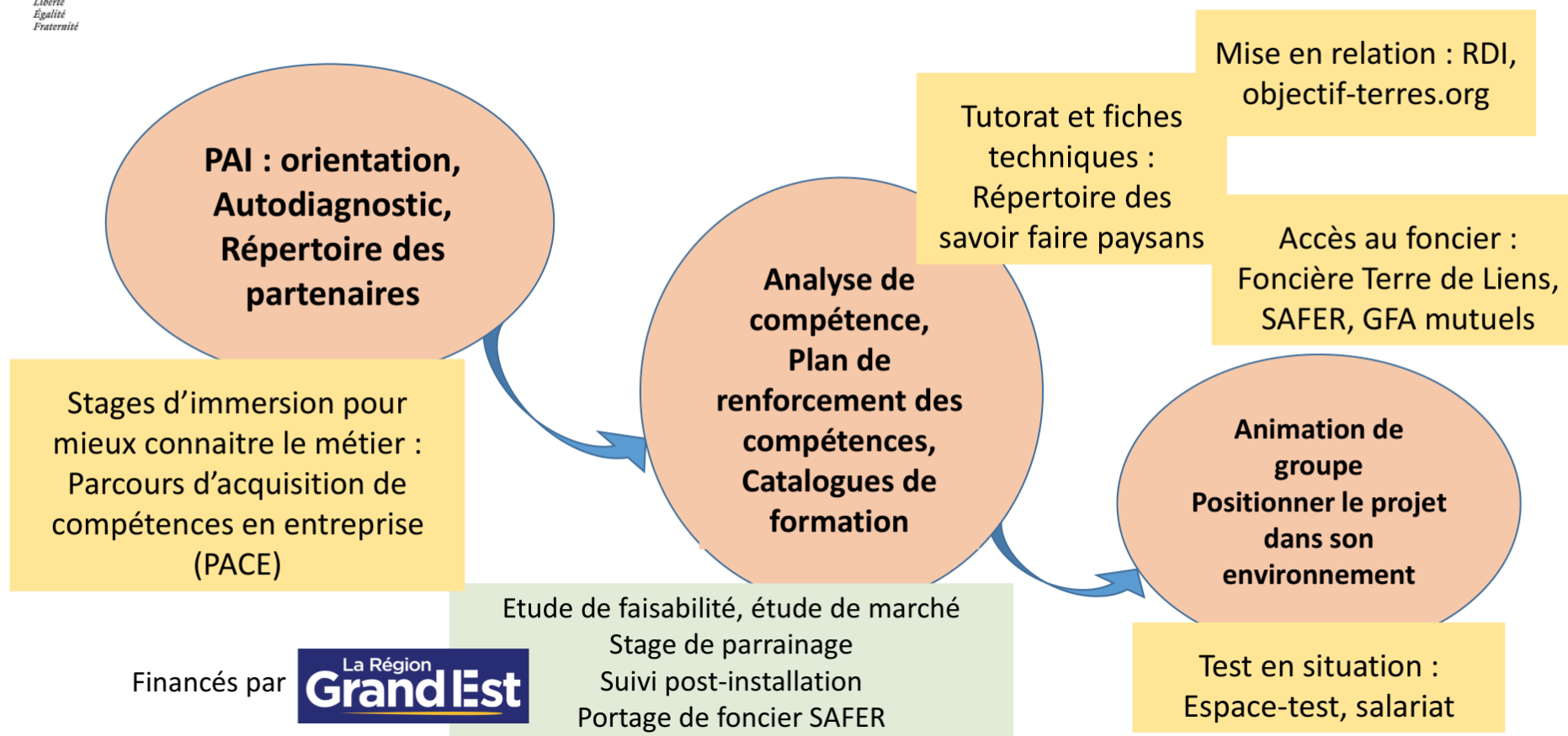
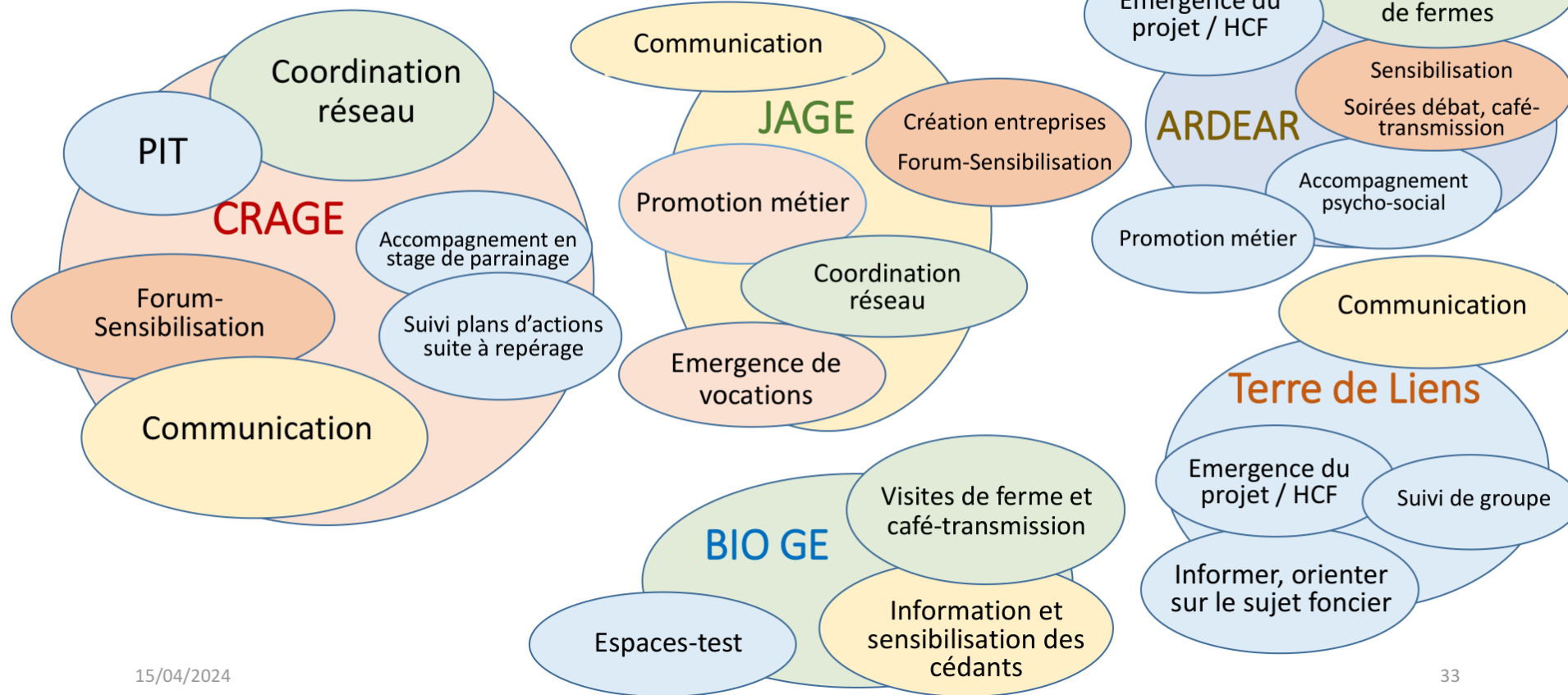


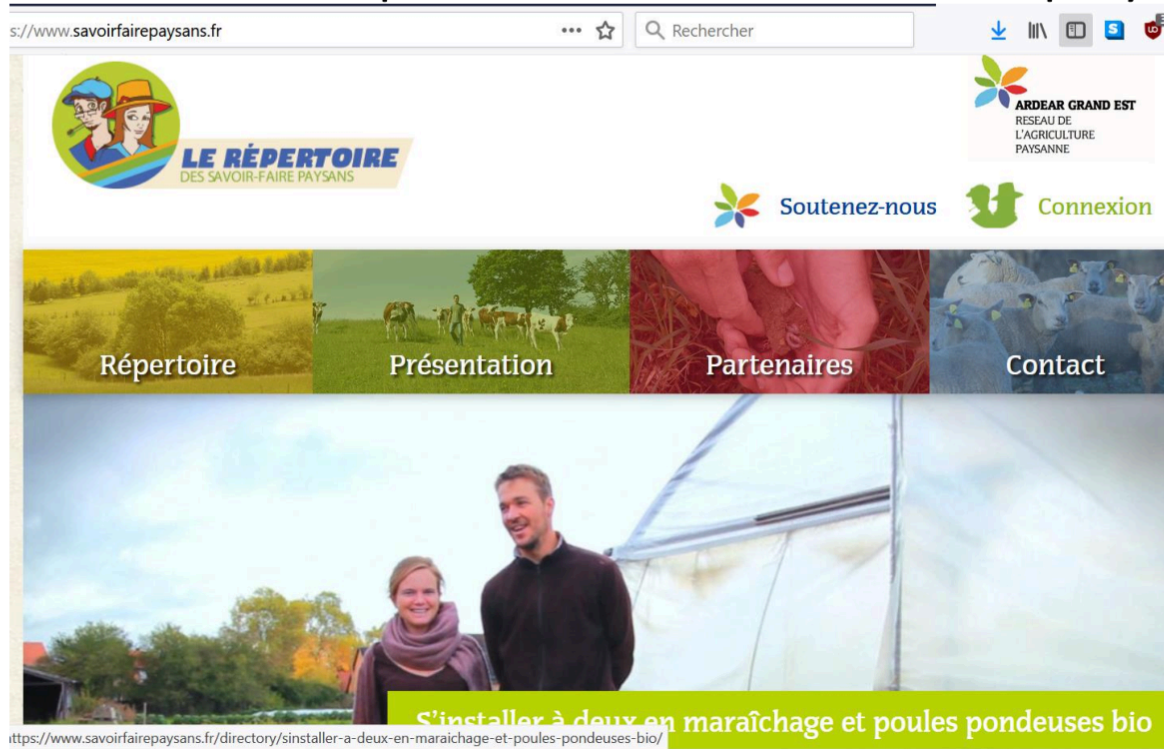
Schéma des domaines explorés par les opérateurs



15/04/2024

33

Liens existants : <https://www.savoirfairepaysans.fr>



15/04/2024

34

La gestion foncière et le renouvellement

⇒ **Le statut du fermage** : L.411 et suivants du code rural et de la pêche maritime

⇒ **Le transfert de foncier** : par vente ou location

SAFER, Foncière Terre de Liens, GFA mutuels (investisseurs)

Portage de foncier en attente d'installation ou après attribution

⇒ **Le contrôle des structures** : autorisation préfectorale pour l'agrandissement

IV.3- Les pistes d'amélioration

Amener davantage de candidats vers le métier d'agriculteur

1. Renforcer l'attractivité des métiers

Amener les candidats à construire un projet et éviter les renoncements

1. Accompagner l'émergence des projets d'installation,
2. Inciter à la transmission pour l'installation

Faire du lien entre les opérateurs

1. Amener à l'interconnaissance des réseaux
2. Stimuler la mise en place d'actions partenariales

Outils à développer

Installation

Passerelles lors de l'orientation scolaire
Création de vocations

PAI : orientation, autodiagnostic, répertoire des partenaires

Accompagnement de la phase d'émergence

Analyse de compétence, Plan d'acquisition de compétences complémentaires

Structuration de filières pour accroître les débouchés

Aide à l'accès et à la maîtrise des moyens de production

Accompagnement de la phase de salariat agricole

Animation de groupe pour positionner le projet dans son environnement

Outils à développer

Transmission

RDI
PIT

***Promotion des actions
en faveur de l'anticipation***

***Incitations fiscales
lors de la transmission
en faveur d'une installation***

***Accompagnement dans la transmission
des moyens de production***

Conseil en amont
de la transmission

Diagnostic
transmission

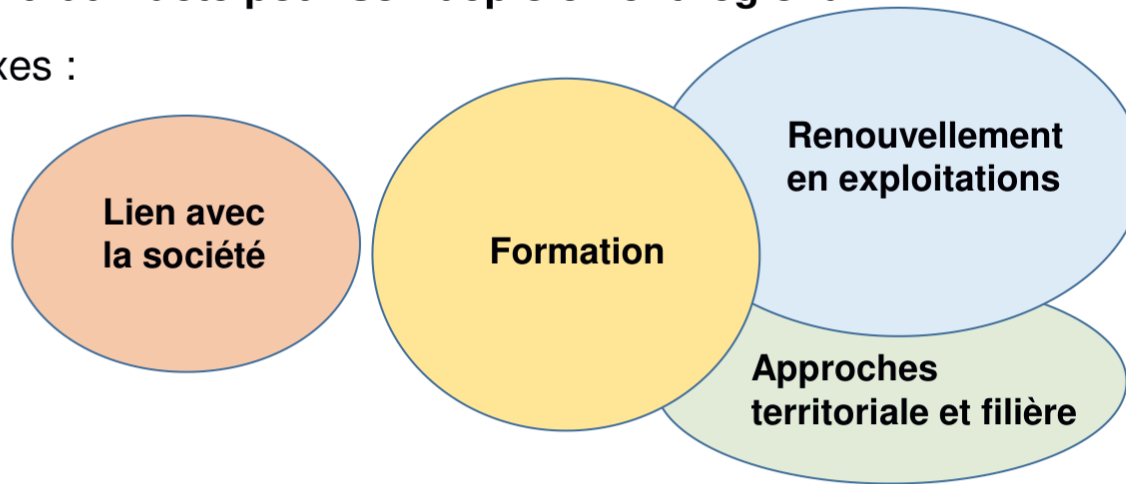
Aide à
l'inscription
anticipée au RDI

Aide à la
transmission
globale du foncier

Le pacte d'orientation pour le RGA

Contenu du Pacte pour son déploiement régional :

➤ 4 axes :



➤ 35 mesures

- dont 24 pouvant débuter dès 2024
- dont 8 de niveau régional

Focus - Parcours d'accompagnement

➤ Réseau FRANCE SERVICES AGRICULTURE

Un **point d'accueil unique et un pool de partenaires** : pour l'ensemble des actifs et futurs actifs agricoles ayant une idée émergente ou un projet plus abouti d'installation, de salariat ou de transmission

➤ Renforcement des dispositions relatives à l'obligation de **déclaration d'intention de cessation d'activité agricole**

➤ **Parcours spécifique d'accompagnement à la transmission** proposé par FSA en lien avec la MSA

➤ Regroupement des informations relatives aux porteurs de projet d'installation ou de transmission dans un **répertoire unique départemental**

40

Liens existants : <https://www.draaf-grand-est>

<https://draaf.grand-est.agriculture.gouv.fr/transmission-actions-regionales-pit-plan-de-communication-a1863.html>

[Accueil](#) > [PRODUCTION & FILIÈRES](#) > [Exploitations](#) > [Installation](#) > [L'installation en agriculture dans le Grand Est](#) > [Transmission & Installation](#)

Le schéma régional en faveur de la transmission pour l'installation

Actions identifiées selon trois phases dans le cheminement :

- anticipation, réflexion
- construction
- concrétisation



Connaissance du territoire SCoT, EPCI, Parc :

<https://draaf.grand-est.agriculture.gouv.fr/acces-par-territoire-r130.html>

15/04/2024

42

Conclusion ?

- Acteurs présents et outils disponibles à faire évoluer
- Réorganisation avec le Pacte et la Loi d'orientation pour la souveraineté en matière agricole et pour le renouvellement des générations en agriculture



15/04/2024