

**MINISTÈRE
DE L'AGRICULTURE
ET DE LA SOUVERAINETÉ
ALIMENTAIRE**

*Liberté
Égalité
Fraternité*

**Transmission des fermes
et
Installation en agriculture
en Grand Est**

I- Pourquoi s'intéresser à l'évolution du nombre d'exploitants ?

Spécificité du monde agricole ; Enjeux ; Tendances

II- Quels sont les besoins des porteurs de projet ?

III- Quelles particularités dans les parcours en agriculture ?

IV- Quelles actions pour influencer sur la tendance ?

JOUONS ENSEMBLE

**SELON VOUS :
QUELLES SONT LES SPECIFICITES
DE L'ACTIVITE AGRICOLE ?**



I.1- Quelles SPECIFICITES ?

1. Activité professionnelle imbriquée dans la sphère privée
2. Main d'œuvre non salariée : chef, conjoint, aide familial
3. Production généralement basée sur du foncier, avec incidence sur l'environnement (eau, paysage, biodiversité,...)
4. Activité soumise aux aléas climatiques et aux conditions de marché
5. Longueur des cycles de production : BFR élevé
6. Mobilisation élevée de capitaux : actifs de production coûteux => emprunts => annuités
7. Ressources (EBE) réparties entre Annuités, Investissements nouveaux, Revenu de l'entrepreneur : diversité de situations



Poursuivons le jeu

**SELON VOUS : QUELS SONT LES ENJEUX
DU RENOUVELLEMENT DE GENERATIONS ?**



I.2- Quels ENJEUX au RGA ?

1. Emploi
2. Souveraineté alimentaire
3. Occupation et dynamisme des territoires
4. Diversité et valeur des productions
5. Pérennité des filières
6. ...



Re-JOUONS ENSEMBLE

SELON VOUS :

- 1. Combien d'exploitations en Grand Est en 2020 ?**
- 2. Combien de chefs d'exploitation en Grand Est en 2020 ?**
- 3. Combien d'installations de nouveaux chefs d'exploitation chaque année ?**
- 4. Quelle question n'est jamais posée ?**



I.3- Chiffres en 2022

Deux sources :

MSA (affiliation AMA, cotisants AMEXA)

Recensement agricole SRISE (minimum 1 hectare ou 1 vache)

1. Exploitations : 28 300 (MSA) et 41 000 (SRISE) 120 000 en 1970
2. Chefs d'exploitation : 35 600 (MSA) et 51 800 (SRISE)
3. environ 1 100 nouveaux CE
4. environ 5 % de départs du statut de chef d'exploitation

I.4- La démographie agricole

- En 2020 en Grand Est : **SOURCE RECENSEMENT AGRICOLE 2020**
 - 63 000 actifs agricoles (ETP) dont **37 300 chefs d'exploitation (ETP)**
- Environ **1 000 à 1 200** nouveaux chefs d'exploit. par an en Grand Est
 - Les moins de 41 ans : 7 installés sur 10 et la moitié obtiennent les aides
 - Les femmes représentent 40% des installés, majoritairement en viticulture, mais 30% parmi les installés de moins de 41 ans : effet de reprises après conjoint
- 50 % des chefs d'exploitation partiront à la retraite d'ici 10 ans,
 - 19 000 soit env. **1 900 chaque année**
 - env. 1 600 DICAA transmises en 2021 (chefs d'exploit. à 5 ans de l'âge légal de la retraite)

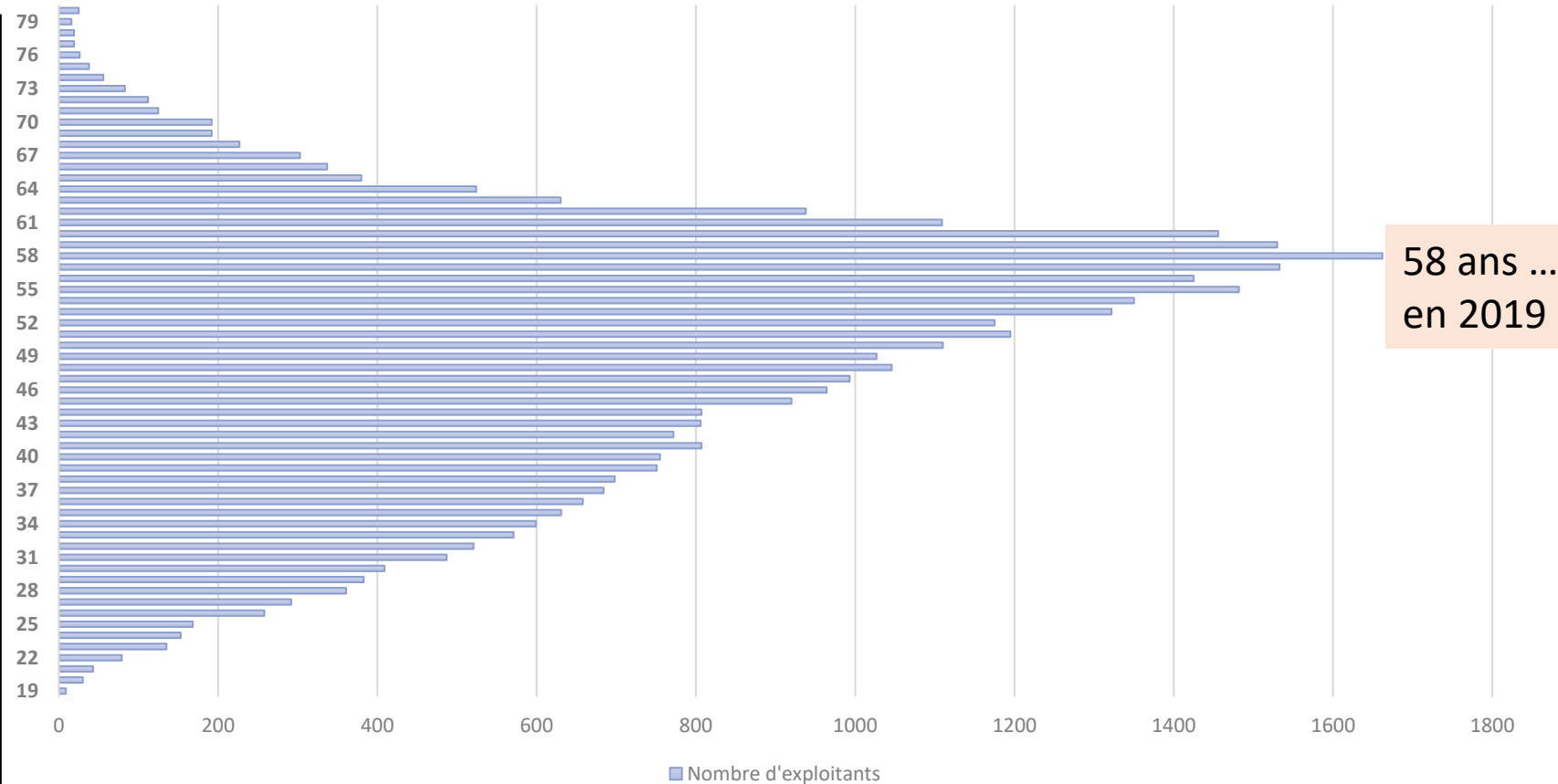
Une population d'exploitants relativement âgée en Grand Est

**Part des exploitants
de plus de 50 ans : 55 %**

**Elevage bovins mixte et grandes
cultures sont les activités « les
plus âgées »**

**Homogénéité entre les
départements**

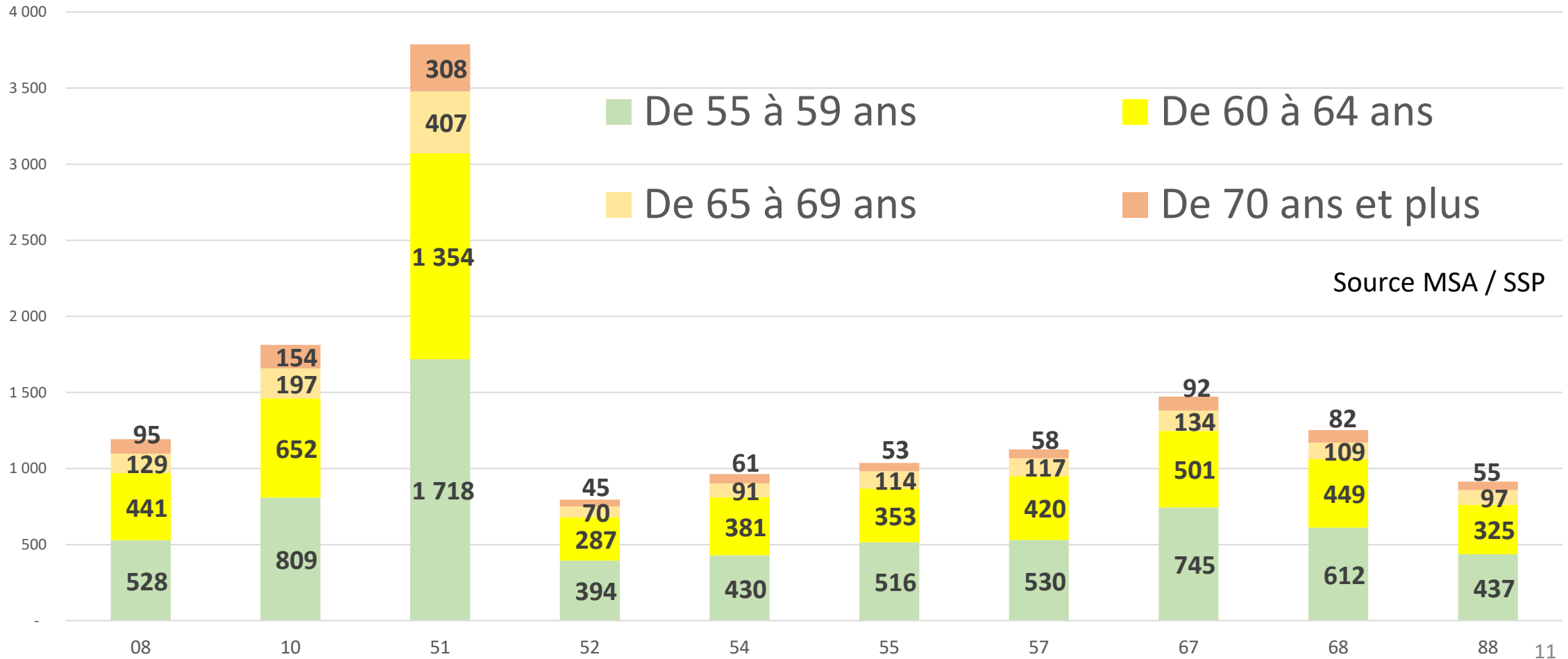
**73 % des exploitants sont des
hommes**



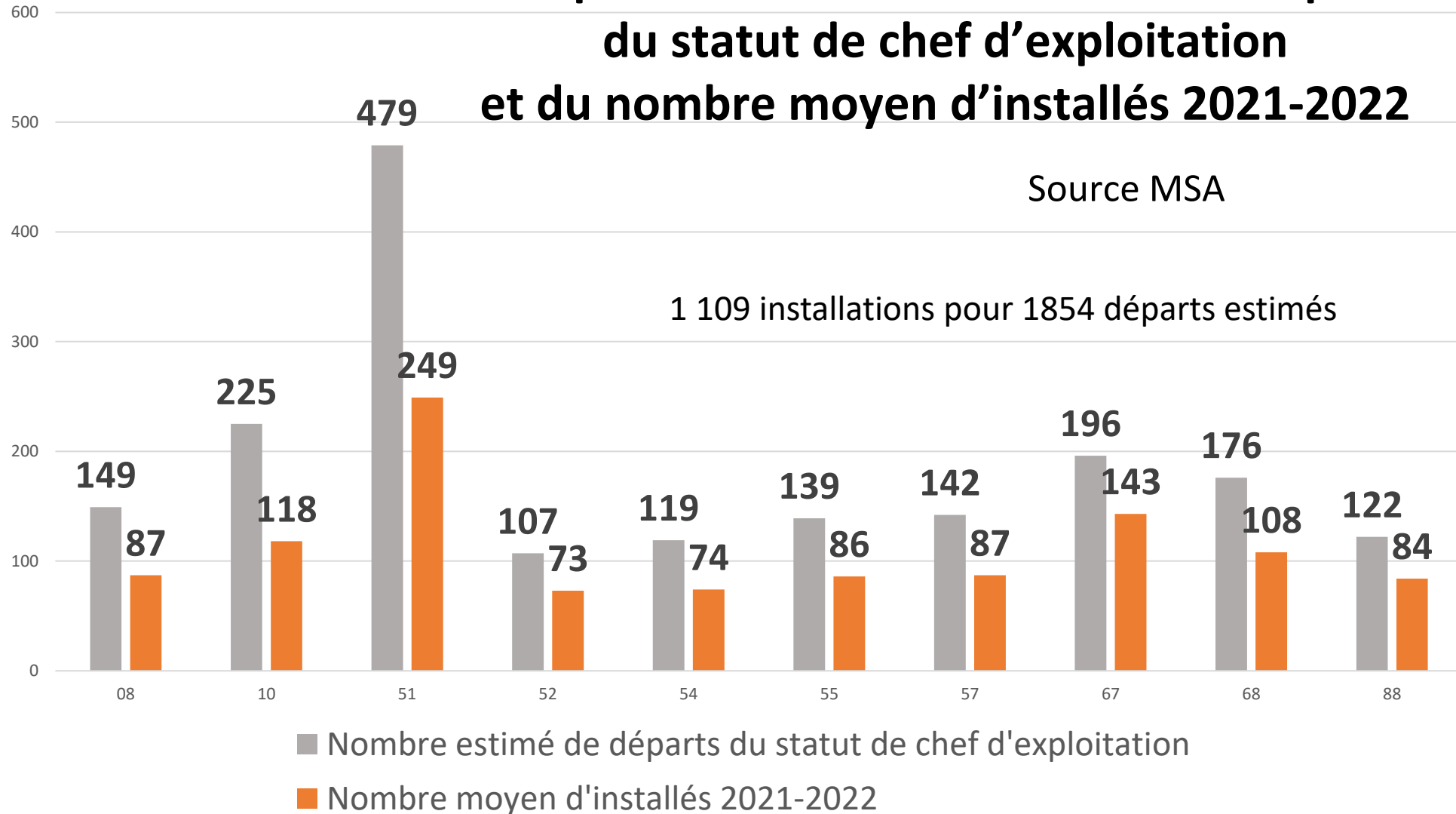
58 ans ...
en 2019

Source : Traitement SRISE DRAAF Grand Est d'après MSA

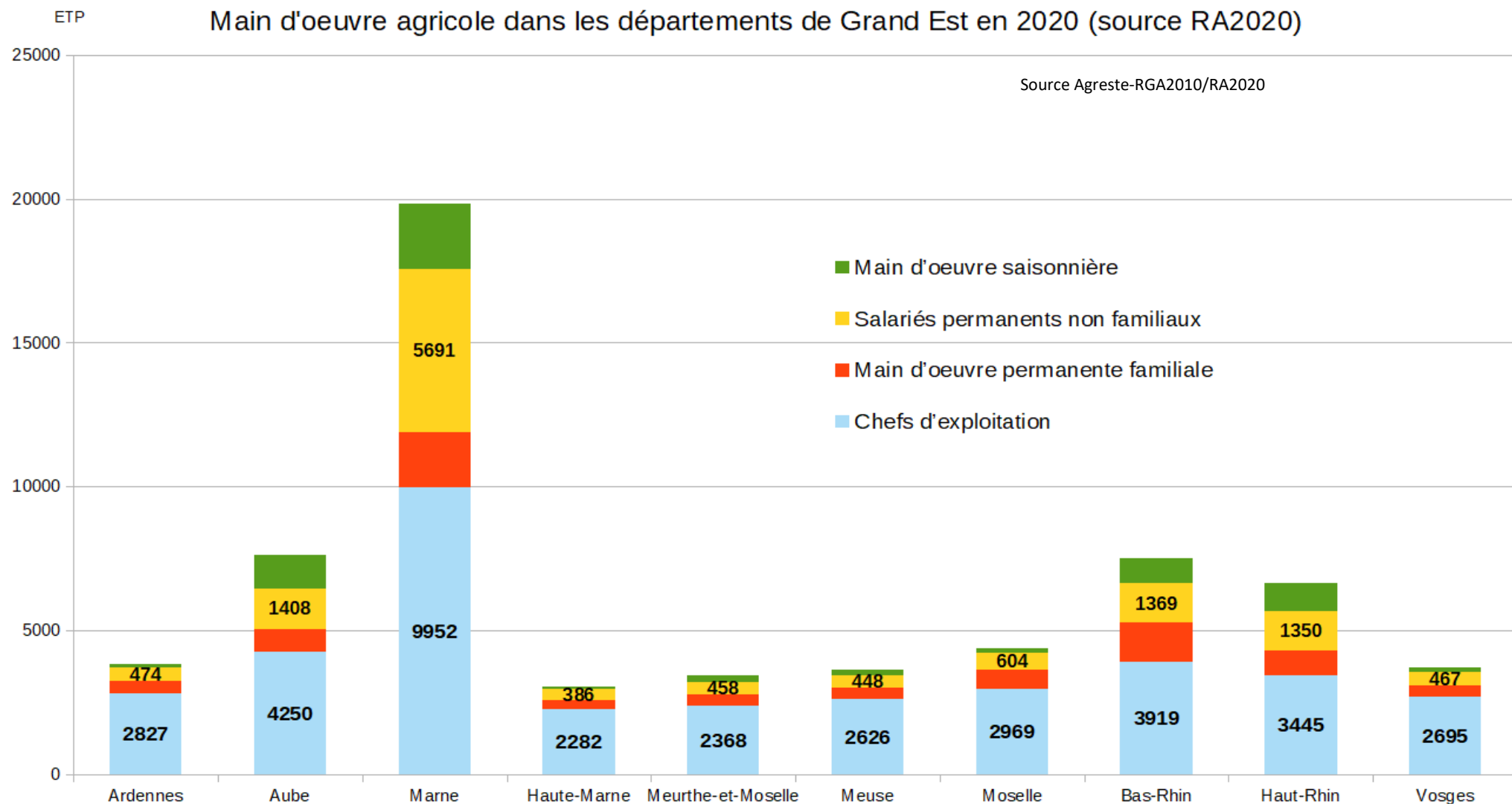
Nombre de chefs d'exploitation âgés de 55 ans et plus par classe d'âge en Grand Est en 2022



Comparaison du nombre estimé de départs du statut de chef d'exploitation et du nombre moyen d'installés 2021-2022

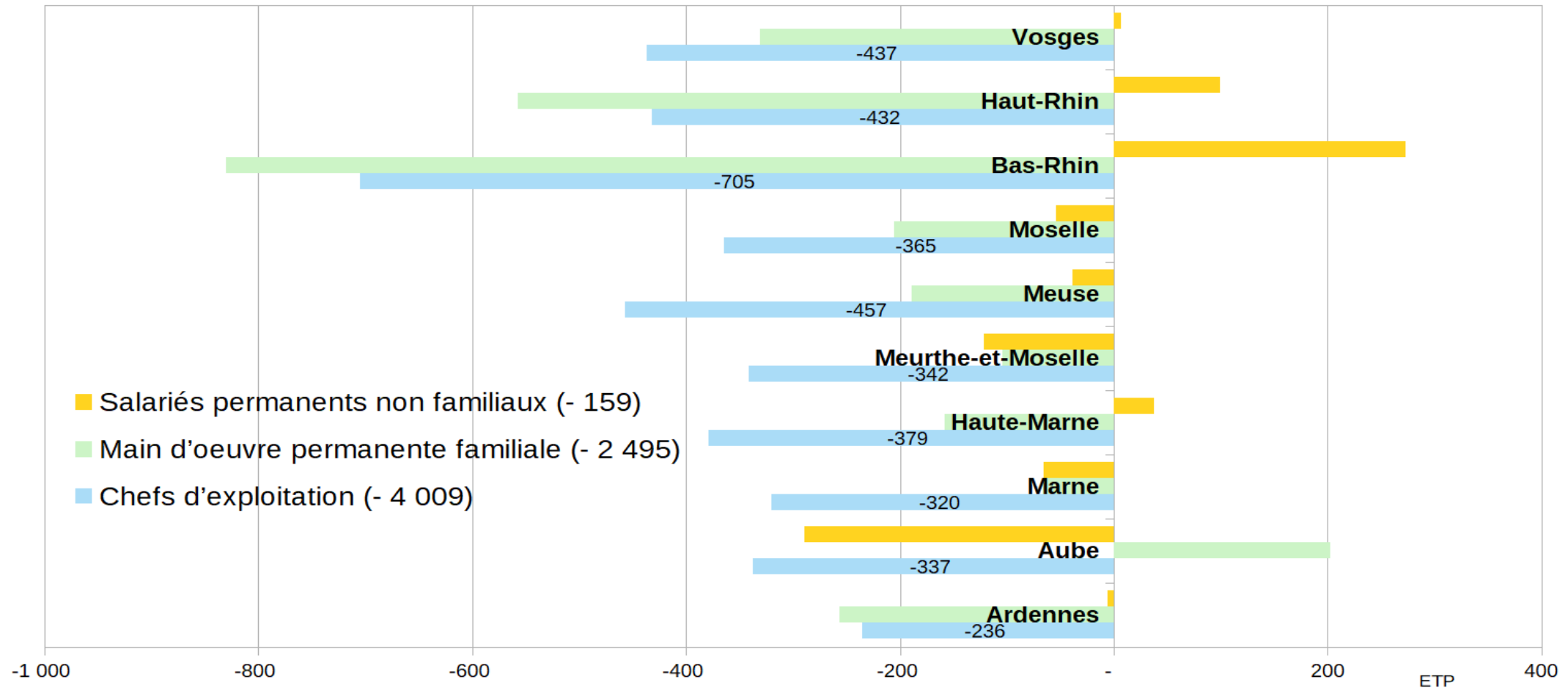


La main d'oeuvre agricole en Grand Est (1/ 2)



La main d'oeuvre agricole en Grand Est (2/2)

Evolution de la main d'oeuvre permanente agricole en Grand Est de 2010 à 2020



Source Agreste-RGA2010/RA2020



II. Les besoins des porteurs de projet

II.1- A l'émergence pour confirmer l'idée du métier en agriculture

Se tester en condition réelle (stage de découverte puis d'immersion), s'orienter vers les domaines

Accéder à du conseil sur le monde agricole et sur la construction d'un projet

Se former

II.2- À l'installation pour **construire un projet** : de l'idée au projet

- Faire un auto-diagnostic sur l'état du projet et sur les compétences détenues
- Faire un plan de formation complémentaire
- Identifier les structures partenaires

II.3- A l'installation pour **réaliser le projet** : du projet à la ferme

- Accéder aux financements
- Accéder au foncier
- Etre en contact avec un cédant (identifier des offres de fermes disponibles)
- Se tester insitu en conditions réelles (stage de parrainage, espace-test)

II. Les besoins des porteurs de projet à la **transmission**

A- Définir **ses besoins, ses attentes**

Etre écouté sur ses aspirations concernant le devenir de la ferme

Quantifier les besoins financiers après l'arrêt d'activité agricole

B- Connaitre **son potentiel**

Evaluer la valeur de transmission de la ferme (économique, patrimoniale)

Arbitrer la valeur selon les objectifs personnels

C- Identifier **les chemins possibles**

Etre informé des étapes du parcours à la transmission

Etre alerté sur les écueils du parcours à la transmission

Identifier les partenaires pouvant être sollicités

D- Tracer **son chemin**

Etre mis en relation avec des candidats à la reprise (notamment à l'installation)

Etre préparé pour sa vie « après »



III. Les particularités des parcours

III.1- Les acteurs de l'installation et de la transmission

III.2- Le Pacte et la Loi d'orientation en 2024

III.3- Les parcours et l'accompagnement institutionnel

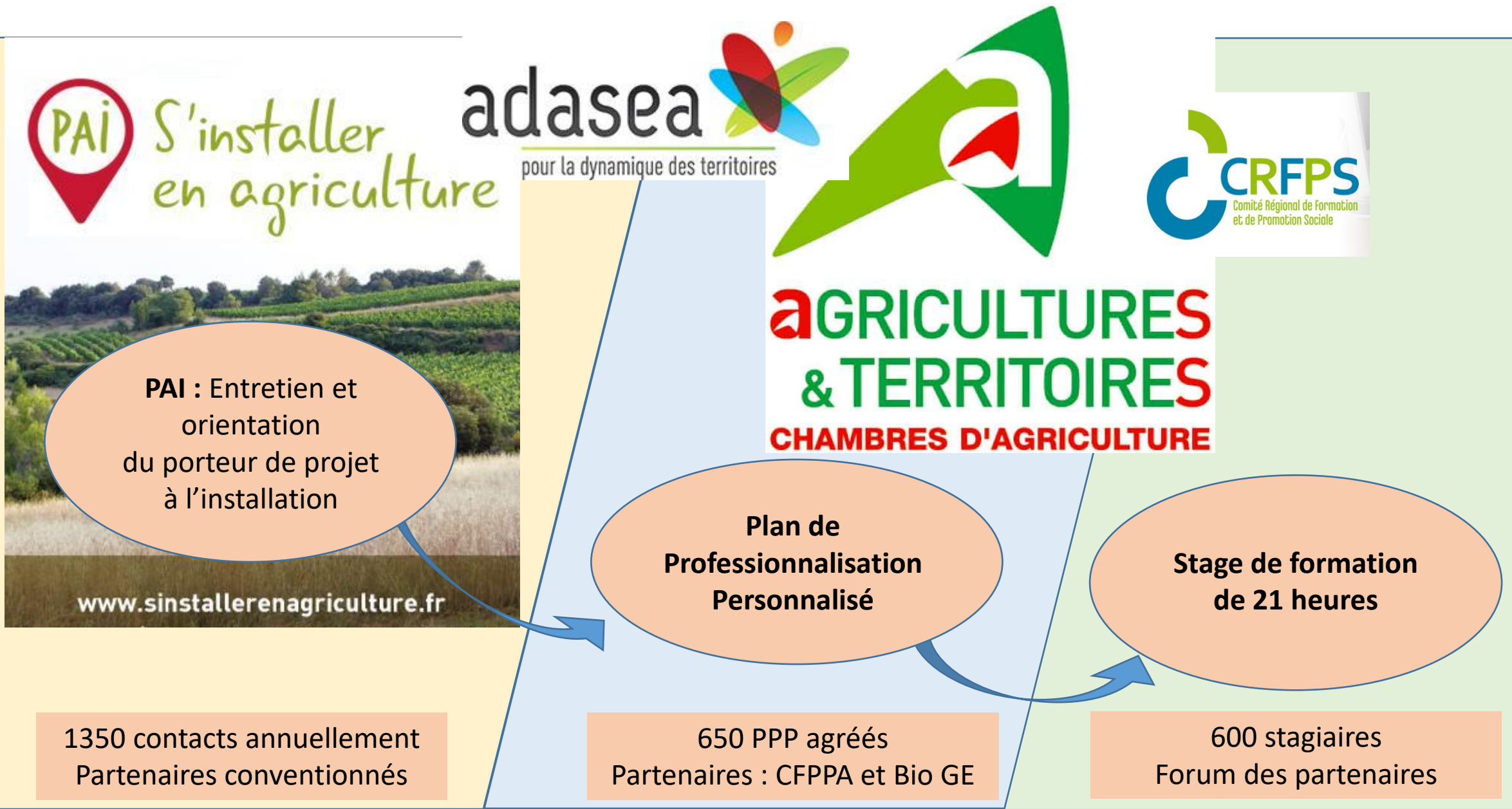
III.1- Les acteurs sur l'I-T

En plus de la Région et des services déconcentrés de l'Etat (DDT-DRAAF)

- Réseau Chambres d'agriculture
- Réseau syndicat JA
- Etablissements de formation publics et privés
- Réseau des centres de gestion
- MSA, filières, SAFER
- Terre de Liens, ARDEAR, Bio en Grand Est

Réunis en Comité régional : définition et suivi des politiques publiques

III.2- Organisation actuelle : parcours préparatoire à l'installation



2- Organisation actuelle : les aides à l'installation



LA FORCE D'UN TOUT

ALSACE
CHAMPAGNE-ARDENNE
LORRAINE

40 ans ou moins :

503 demandes d'aide à l'installation en 2023
Moyenne 30 000 €
22 % en bio total
3 % en bio partiel

Entre 41 ans et 50 ans :

33 demandes d'aide à l'installation en 2023
Moyenne 8 500 €

Engagement sur 4 ans,

Parcours préparatoire
Projet viable avec
étude économique

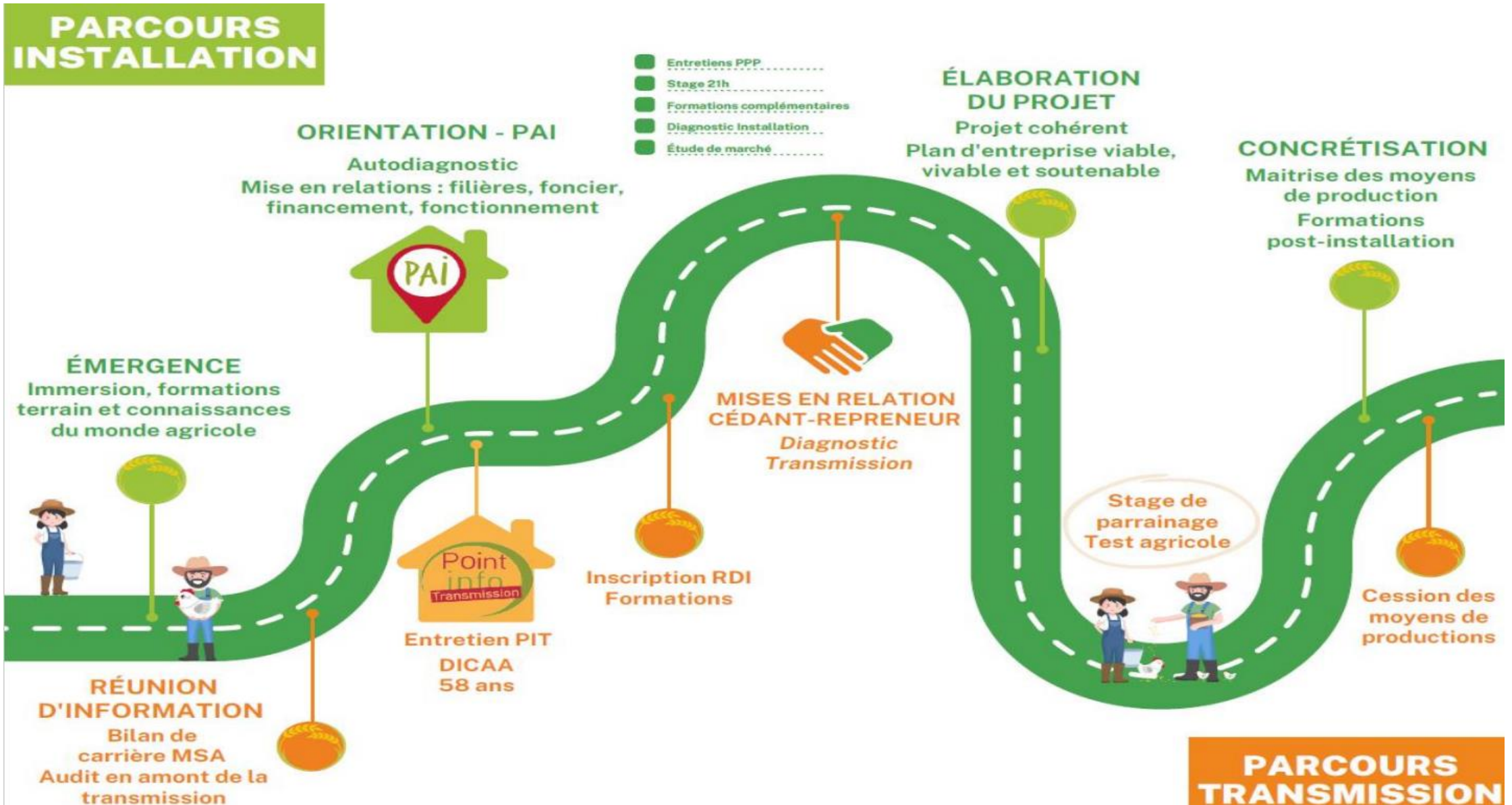
Diplôme agricole de
niveau 4 minimum



**aGRICULTURES
& TERRITOIRES**
CHAMBRES D'AGRICULTURE

Mission de service
public Installation

III.3- Les parcours à l'installation et à la transmission



Re-JOUONS ENSEMBLE

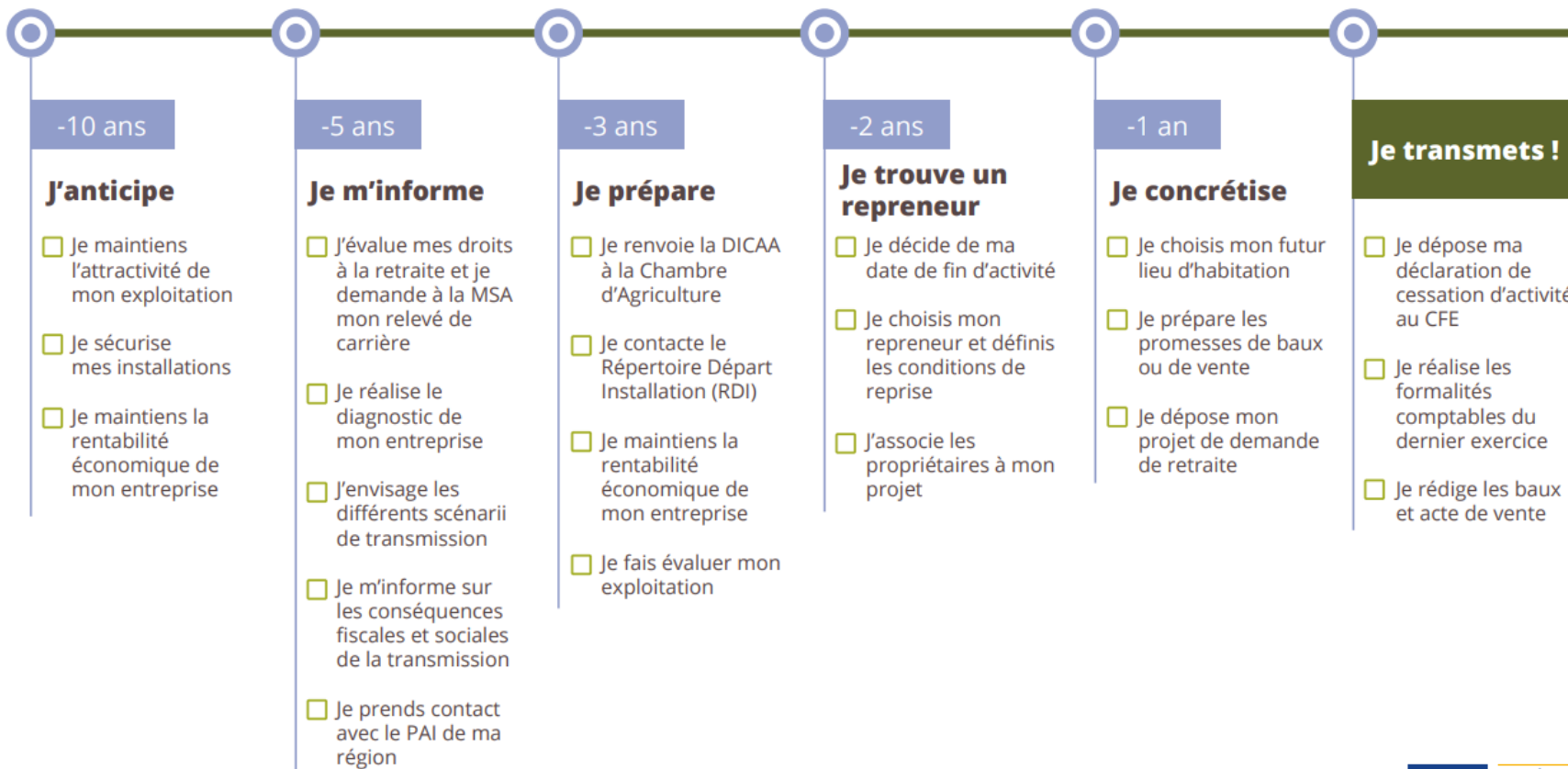
- 1. Citer un frein à la transmission pour l'installation**
- 2. Selon vous, quelle est la dimension la plus importante à prendre en compte ?**

⇒ La dimension psycho-sociale a un poids important dans le déroulement d'une transmission



☑ CALENDRIER

Transmettre mon exploitation.



Mon projet AGRI, site internet de la



L'essentiel & plus encore



Pourquoi anticiper : du temps pour la réussite

- **Décisions voulues et non subies** : une transmission en pleine conscience

Prendre conscience de la complexité et des différentes étapes ;

Maîtriser le cheminement et les choix ; S'intéresser aux conséquences sociales et fiscales

Identifier les facteurs de réussite de la transmission, les points faibles et les points forts

- **Aspects émotionnels** : Histoire familiale, souvenirs personnels, implication personnelle dans le développement de la structure

S'interroger sur sa motivation intime concernant le devenir de l'exploitation, informer son entourage, prévoir peut-être un changement de logement ou anticiper sur le partage successoral

Se projeter dans une autre vie, se préparer au changement, être capable de lâcher prise

- **Attractivité** : un site avec des atouts

Rendre la ferme désirable, poursuivre les investissements pour maintenir les capacités de production

- **Passage de relai** : écoute mutuelle et équilibre relationnel

S'impliquer dans le transfert de savoir faire et accompagner le repreneur devant les propriétaires pour expliquer le projet ; Maintenir des relations Cédant-Repreneur saines en exposant ses attentes dans un respect mutuel; Formaliser par écrit les accords oraux



IV- Quelles actions pour influencer sur la tendance ?

IV.1- Les moyens disponibles

IV.2- Les outils disponibles

IV.3- Les pistes d'amélioration

IV.1- Les moyens disponibles en DRAAF et en Région GE

- ⇒ Le **programme AITA** : accompagnement Installation-Transmission en agriculture
- ⇒ Les **aides à l'installation** (aboutissement du parcours préparatoire)

Des **crédits Etat** environ 1 200 000 €

- l'animation-communication-sensibilisation (volet 6)
- les aides à l'incitation à la transmission hors cadre familial (volet 5)
- le parcours préparatoire à l'installation (volets 1 et 3)

Des **crédits gérés par la Région** : FEADER, Région (et Etat délégués) environ 15 000 000 €

- les entretiens individuels Transmission en PIT (volet 6)
- les diagnostics Installation et études de marché (volet 2)
- les stages de parrainage (volet 3)
- Les aides à l'installation (trésorerie) <41 ans et 41-50 ans (FEADER 60 % - Région/Etat 40 %)
- les suivis post-installation (volet 4)

IV.2- Les outils d'incitation à la transmission



santé
famille
retraite
services

Objectif : identifier les agriculteurs sans repreneur
et leur proposer un accompagnement spécifique

DICAA
Déclaration
d'intention de
cessation
d'activité agricole

Exploitants de 58 ans



Près de **1 600 DICAA**
envoyées en 2023
en Grand Est

IV.2- Les outils d'incitation à la transmission

PIT



Points
d'information
à la transmission

Cahier des charges
régional

389 entretiens
367 suivis
en 2023

Partenaires conventionnés
Réunion départementale du réseau
Mise en ligne des événements organisés

Le répertoire Départ - Installation

Proposition d'entretien

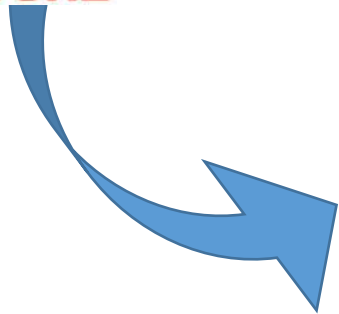
Fiche non nominative
Description de
l'exploitation

Objectif : activer les mises en relation
pour l'installation



aGRICULTURES
& TERRITOIRES
CHAMBRES D'AGRICULTURE

RDI



Je recherche une exploitation



Je cède une exploitation
Je recherche un associé

Liens existants : <https://www.objectif-terres.org/>



The screenshot shows the homepage of the website <https://www.objectif-terres.org/>. The browser address bar displays the URL. The page features a teal header with navigation links: "NOUS SOUTENIR", "QUI SOMMES NOUS ?" (with a grid icon), and "Bienvenue ! Connectez-vous ou Créez un compte". The main content area has a white background with a subtle grid pattern. On the left is a red circular logo with the text "terre de liens" and a stylized figure. To the right, the text "OBJECTIF TERRES" is displayed in large black letters, followed by the tagline "Faites pousser votre projet agricole" in green. Below this is a search form with the text "Je Cherche une terre ici : Choisissez une/des région(s) Rechercher" and a link "Plus de critères". A dark red navigation bar at the bottom contains icons and text for "JE SOUHAITE", "JE SUIS", "QUESTIONS FRÉQUENTES", "PREMIÈRE VISITE ?", "ÊTRE ACCOMPAGNÉ", and "DÉPOSER UNE ANNONCE". At the very bottom, a map of Europe is partially visible, showing cities like London, Cardiff, Brussels, Cologne, Frankfurt am Main, Prague, and Katowice.

IV.2- Outils disponibles pour l'installation

**PAI : orientation,
Autodiagnostic,
Répertoire des
partenaires**

Stages d'immersion pour
mieux connaître le métier :
Parcours d'acquisition de
compétences en entreprise
(PACE)

Financés par



**Analyse de
compétence,
Plan de
renforcement des
compétences,
Catalogues de
formation**

Etude de faisabilité, étude de marché
Stage de parrainage
Suivi post-installation
Portage de foncier SAFER

Tutorat et fiches
techniques :
Répertoire des
savoir faire paysans

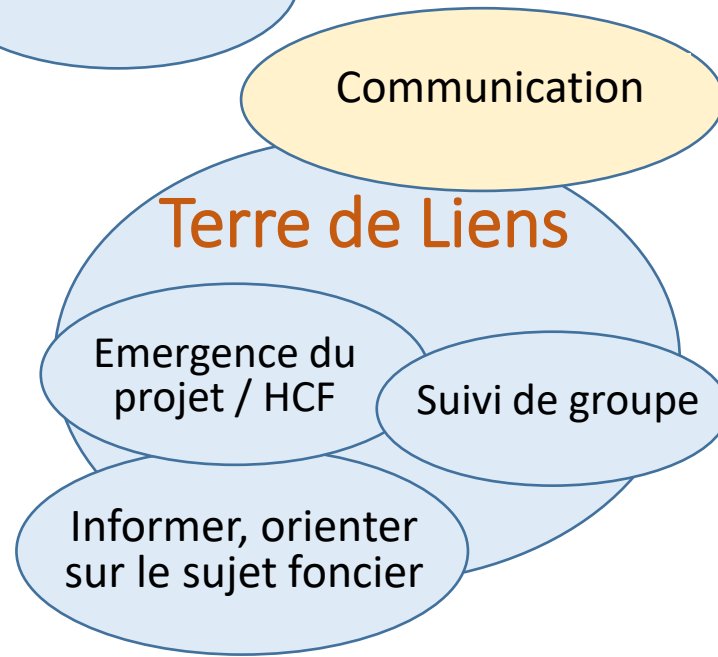
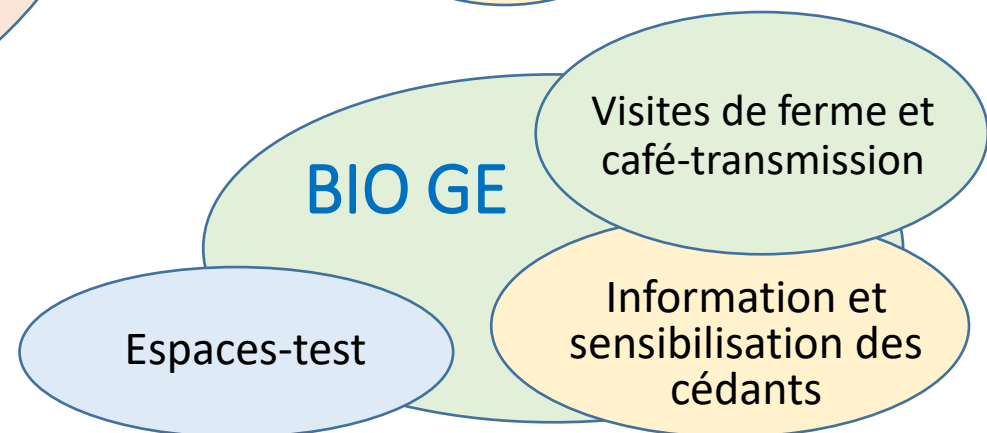
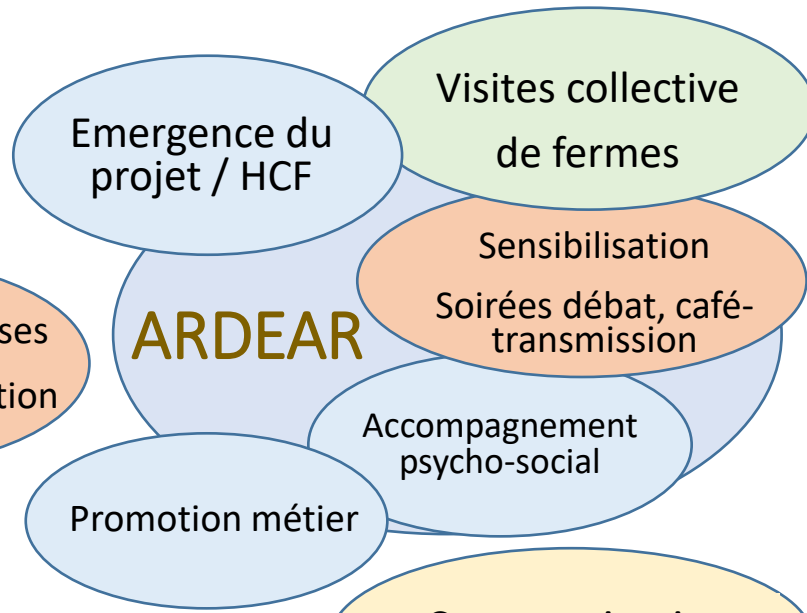
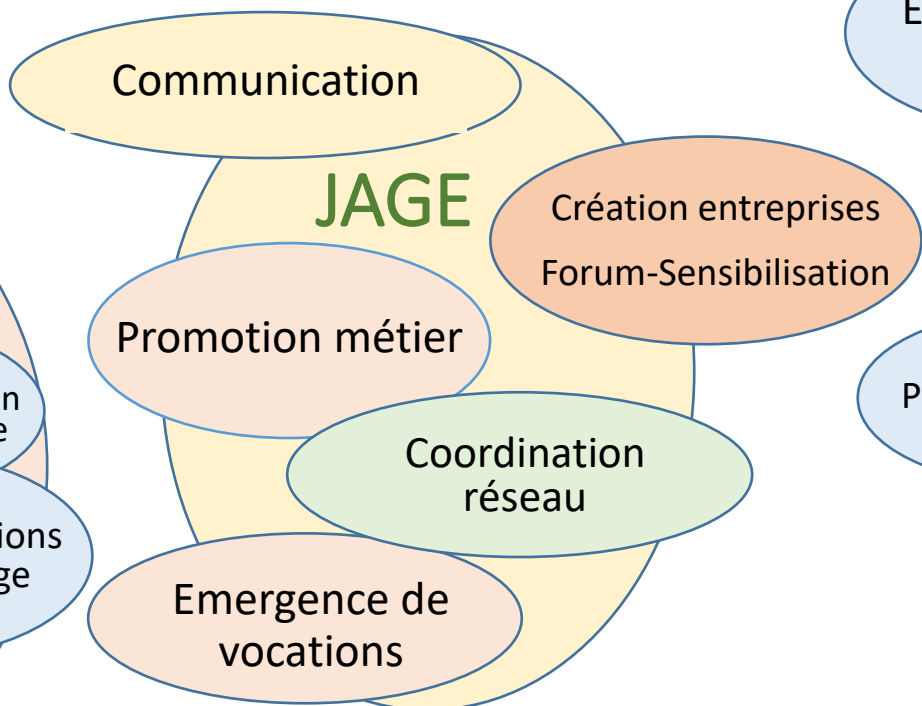
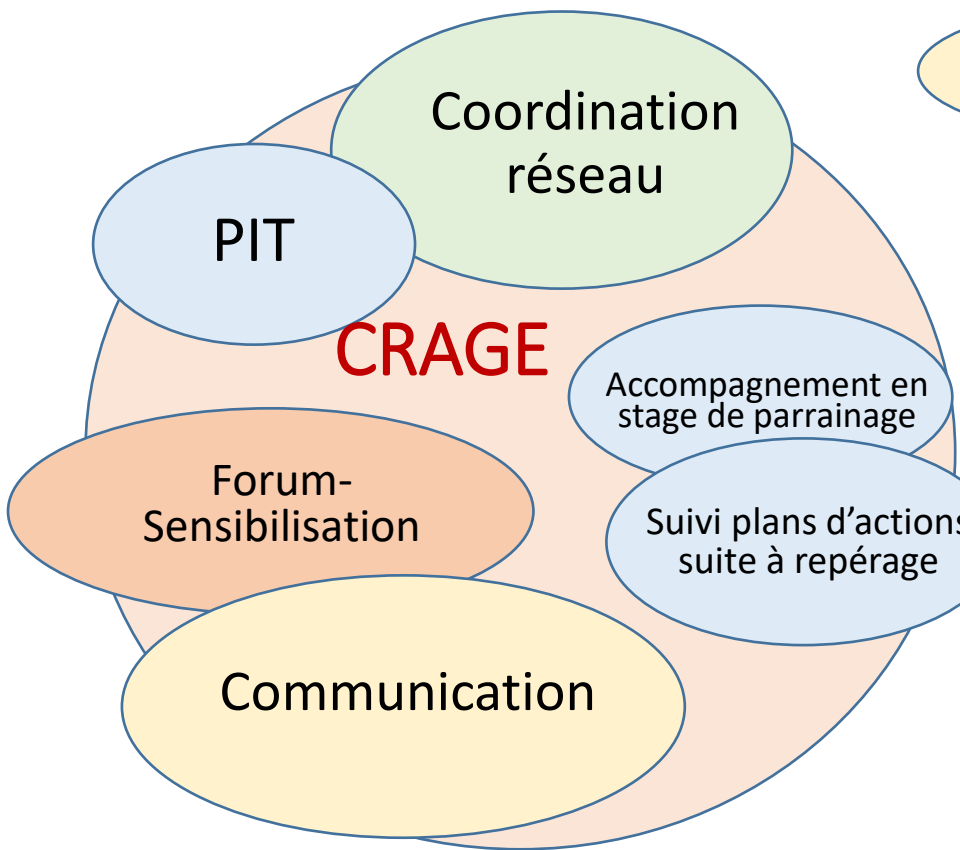
Mise en relation : RDI,
objectif-terres.org

Accès au foncier :
Foncière Terre de Liens,
SAFER, GFA mutuels

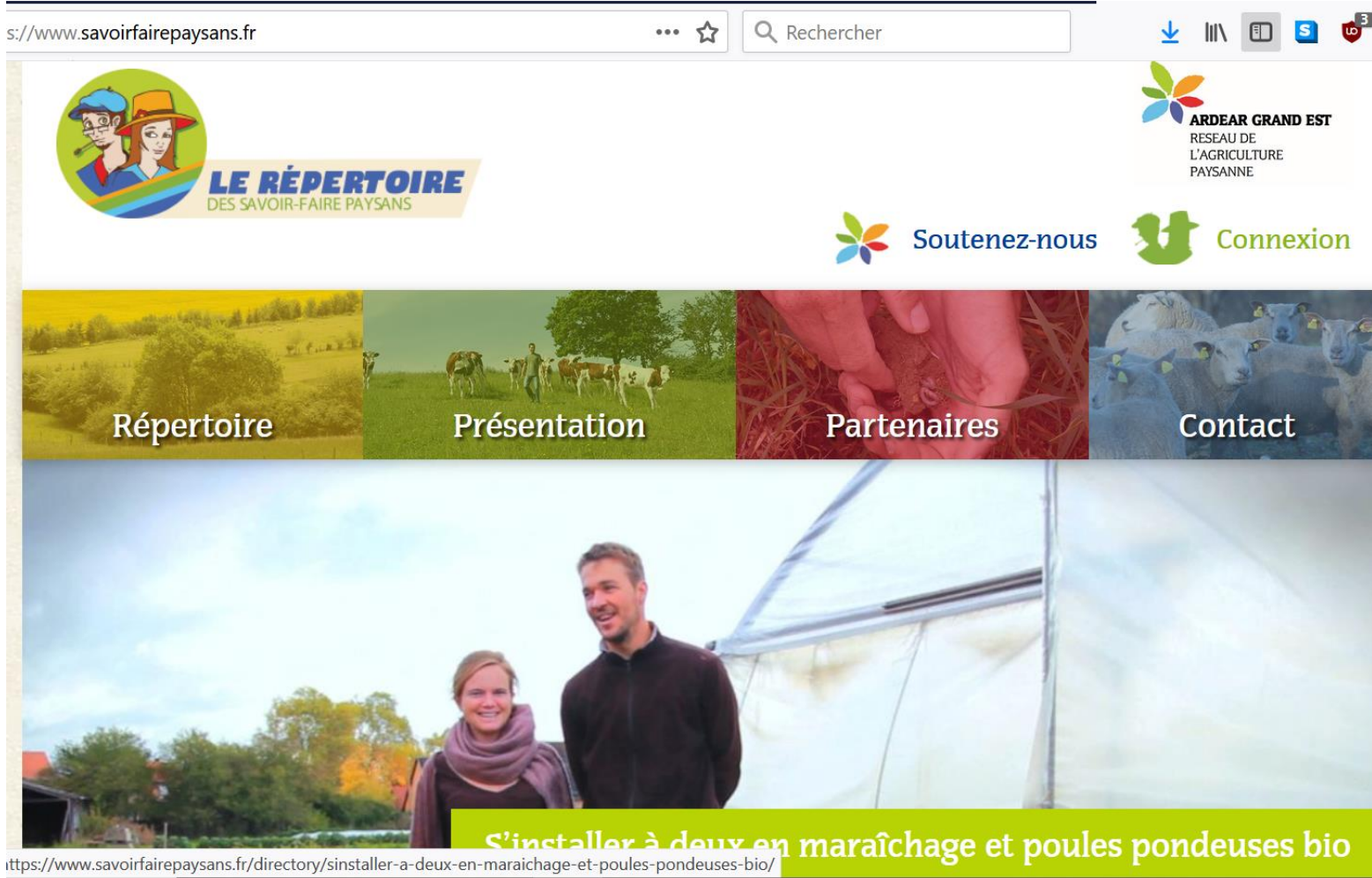
**Animation de
groupe
Positionner le projet
dans son
environnement**

Test en situation :
Espace-test, salariat

Schéma des domaines explorés par les opérateurs



Liens existants : <https://www.savoirfairepaysans.fr>



The screenshot shows the homepage of the website www.savoirfairepaysans.fr. The browser address bar displays the URL. The page features a navigation menu with the following items:

- LE RÉPERTOIRE** DES SAVOIR-FAIRE PAYSANS (with a logo of two people in a circle)
- ARDEAR GRAND EST RESEAU DE L'AGRICULTURE PAYSANNE (with a logo of a stylized plant)
- Soutenez-nous (with a logo of a stylized plant)
- Connexion (with a logo of a stylized plant)

The main content area is divided into four sections:

- Répertoire (with a background image of a field)
- Présentation (with a background image of cows in a field)
- Partenaires (with a background image of hands holding soil)
- Contact (with a background image of sheep)

At the bottom, there is a large banner image of a man and a woman standing in front of a greenhouse. A green bar at the bottom of the banner contains the text: **S'installer à deux en maraîchage et poules pondeuses bio**. Below the banner, the URL <https://www.savoirfairepaysans.fr/directory/sinstaller-a-deux-en-maraichage-et-poules-pondeuses-bio/> is visible.

La gestion foncière et le renouvellement

⇒ **Le statut du fermage** : L.411 et suivants du code rural et de la pêche maritime

⇒ **Le transfert de foncier** : par vente ou location

SAFER, Foncière Terre de Liens, GFA mutuels (investisseurs)

Portage de foncier en attente d'installation ou après attribution

⇒ **Le contrôle des structures** : autorisation préfectorale pour l'agrandissement

IV.3- Les pistes d'amélioration

Amener davantage de candidats vers le métier d'agriculteur

1. Renforcer l'attractivité des métiers

Amener les candidats à construire un projet et éviter les renoncements

1. Accompagner l'émergence des projets d'installation,
2. Inciter/motiver à la transmission pour l'installation

Faire du lien entre les opérateurs

1. Amener à l'interconnaissance des réseaux
2. Stimuler la mise en place d'actions partenariales

Outils à développer

Installation

Passerelles lors de l'orientation scolaire
Création de vocations

PAI : orientation,
autodiagnostic,
répertoire des
partenaires

***Accompagnement
de la phase
d'émergence***

Analyse de
compétence, Plan
d'acquisition de
compétences
complémentaires

***Structuration de filières pour
accroître les débouchés***

***Aide à l'accès et à la maîtrise
des moyens de production***

***Accompagnement
de la phase
de salariat agricole***

Animation de
groupe pour
positionner le
projet dans son
environnement

Outils à développer

Transmission

RDI
PIT

*Promotion des actions
en faveur de l'anticipation*

*Incitations fiscales
lors de la transmission
en faveur d'une installation*

*Accompagnement dans la transmission
des moyens de production*

Conseil en amont
de la transmission

Aide à
l'inscription
anticipée au RDI

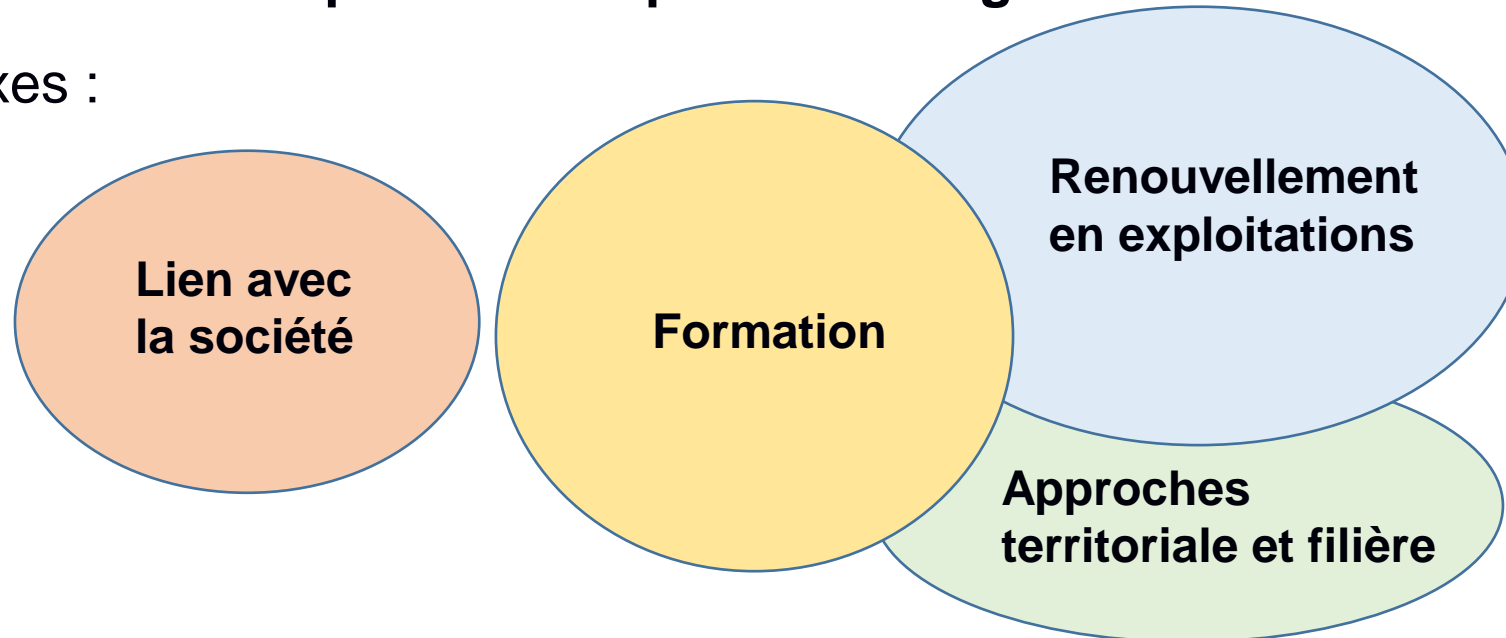
Diagnostic
transmission

Aide à la
transmission
globale du foncier

Le pacte d'orientation pour le RGA

Contenu du Pacte pour son déploiement régional :

➤ 4 axes :



➤ 35 mesures

- dont 24 pouvant débuter dès 2024
- dont 8 de niveau régional

Focus - Parcours d'accompagnement

- Réseau FRANCE SERVICES AGRICULTURE

Un **point d'accueil unique et un pool de partenaires** : pour l'ensemble des actifs et futurs actifs agricoles ayant une idée émergente ou un projet plus abouti d'installation, de salariat ou de transmission

- Renforcement des dispositions relatives à l'obligation de **déclaration d'intention de cessation d'activité agricole**
- **Parcours spécifique d'accompagnement à la transmission** proposé par FSA en lien avec la MSA
- Regroupement des informations relatives aux porteurs de projet d'installation ou de transmission dans un **répertoire unique départemental**

Liens existants : <https://www.draaf-grand-est>

<https://draaf.grand-est.agriculture.gouv.fr/transmission-actions-regionales-pit-plan-de-communication-a1863.html>

[Accueil](#) > [PRODUCTION & FILIÈRES](#) > [Exploitations](#) > [Installation](#) > [L'installation en agriculture dans le Grand Est](#) > [Transmission & Installation](#)

Le schéma régional en faveur de la transmission pour l'installation

Actions identifiées selon trois phases dans le cheminement :

- anticipation, réflexion
- construction
- concrétisation



Connaissance du territoire SCoT, EPCI, Parc :

<https://draaf.grand-est.agriculture.gouv.fr/acces-par-territoire-r130.html>

Conclusion ?

- Acteurs présents et outils disponibles à faire évoluer
- Réorganisation avec le Pacte et la Loi d'orientation pour la souveraineté en matière agricole et pour le renouvellement des générations en agriculture

