



RENCONTRE RESEAU PAARTAGE

EUROMETROPOLE DE METZ

18 NOVEMBRE 2022



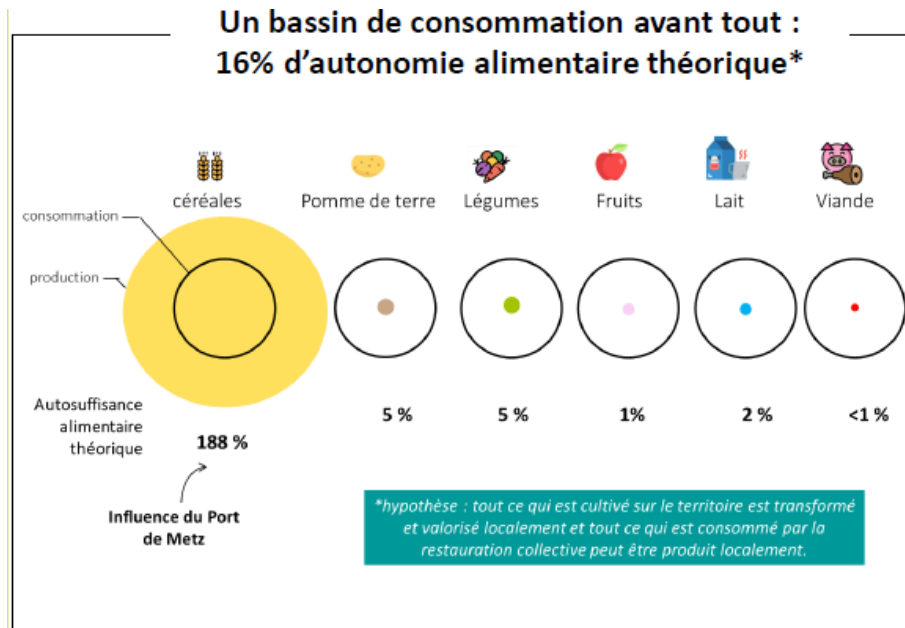
01



PAT DE L'EUROMETROPOLE DE METZ

**MICHEL TORLOTING, CONSEILLER DÉLÉGUÉ
AGRICULTURE ET CIRCUITS COURTS**

L'AGRICULTURE METROPOLITAINE



L'agriculture à Metz Métropole :

- 40 % de la surface du territoire soit 12 277 ha
- 76 % de la SAU en grandes cultures
- 500 emplois sur l'année
- 114 exploitations agricoles
- 2 appellations :
 - IGP Mirabelles de Lorraine
 - AOC Vins de Moselle

Un territoire où co-existent 2 agricultures complémentaires :

- **Des filières fortes** (céréales, viande bovine) structurées autour d'outils d'envergure nationale et internationale (abattoir Charal, salon Agrimax, port de Metz, 1^{er} port fluvial d'Europe).
- *Ces filières sont **créatrices de richesse** (emplois, rayonnement...) et sont relativement peu mises en valeur.*

Des outils/acteurs à valoriser :

- Port de Metz : carrefour européen
- Salon Agrimax : 3^{ème} salon national à dimension européenne

- **Des filières créatrices de valeur** (maraîchage, arboriculture, viticulture) localisées en zones périurbaines et principalement destinées aux circuits-courts qui sont en attentes de ces produits.
- *Ces filières sont encore **peu développées** mais **attirent les talents** « **pépites** » qui ont besoin d'être accompagnés et soutenus pour s'inscrire dans la durée.*

Des « pépites » à accompagner :

- Espace test agricole en maraîchage bio sur le Plateau de Frescaty
- Conserverie locale, biscuiterie, brasserie : 1 pôle de transformation
- Café Fauve
- Suite de l'étude d'identification de foncier agricole à potentiel

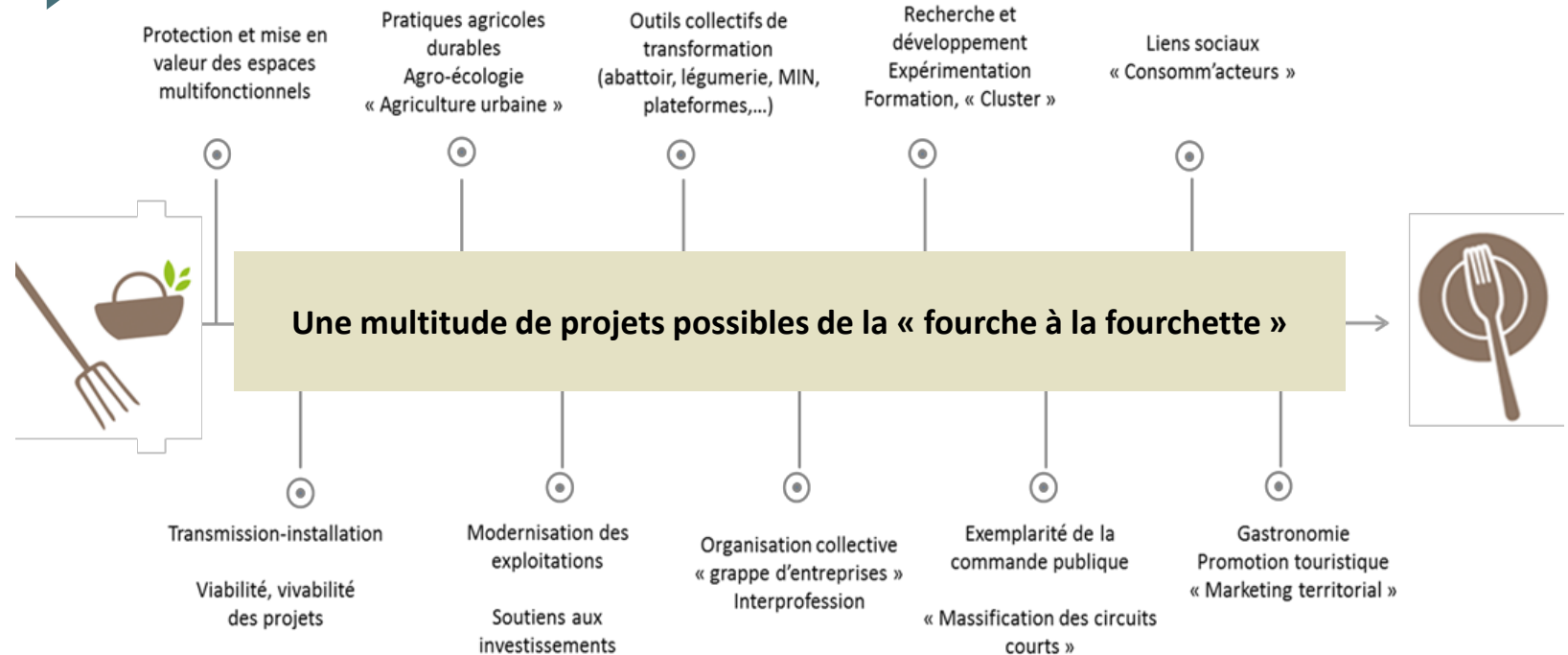
QU'EST-CE QU'UN PAT ?

GOUVERNANCE

STRATEGIE



PROJETS POSSIBLES



Le PAT offre un cadre stratégique et opérationnel structurant pour les acteurs de l'écosystème alimentaire territorial.



Il peut être vu comme une boussole favorisant la dynamique collective / le partage entre acteurs.

QUEL RÔLE DE L'EUROMETROPOLE DE METZ DANS LE PAT ?



Coordinateur

Organise et anime le réseau d'acteurs et la gouvernance (politique, technique, financière)



Facilitateur

Fait émerger et apporte un soutien au développement des projets



Financier /
Accompagnateur

Facilite la mise en place des actions par du financement, de l'ingénierie financière ou de la visibilité



Acteur

Porte certaines actions liées à ses compétences propres



UNE DEMARCHE CONCERTEE


- Organisation (fin novembre/début décembre 2021) de 4 ateliers de concertation avec au total plus de 80 participants (places limitées en raison du COVID)
- Des actions (+ de 50) directement formulées par les acteurs associatifs, économiques et institutionnels du territoire, basés sur leur expérience terrain (besoin)
→ *fiches actions rédigées pour partie par les acteurs eux-mêmes*

“ On attendait ce rendez-vous depuis tellement longtemps. ”
Participant à un atelier

Quelques exemple d'acteurs présents



5 AMBITIONS STRATEGIQUES



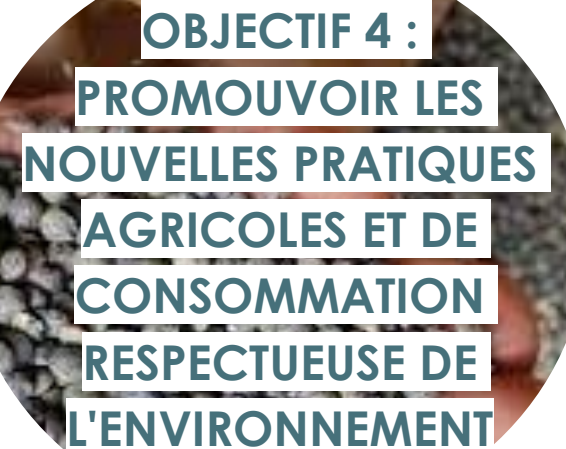
OBJECTIF 1 :
METTRE EN ŒUVRE
UNE STRATÉGIE
FONCIÈRE
AGRICOLE



OBJECTIF 2 :
DÉVELOPPER LES
FILIÈRES AGRICOLES
DE PROXIMITÉ



OBJECTIF 3 :
DÉVELOPPER UNE
ALIMENTATION DE
QUALITÉ ACCESSIBLE
À TOUS



OBJECTIF 4 :
PROMOUVOIR LES
NOUVELLES PRATIQUES
AGRICOLES ET DE
CONSOMMATION
RESPECTUEUSE DE
L'ENVIRONNEMENT



OBJECTIF 5 : PROMOUVOIR, INNOVER ET ANIMER L'AGRICULTURE ET L'ALIMENTATION DU TERRITOIRE



02



PRESENTATION ETA



MARIE-PIERRE FERRARI, EUROMÉTROPOLE

GUILLAUME BOITEL, LYCÉE AGRICOLE

NICOLAS HENRY, CAP ENTREPRENDRE

LE PLATEAU DE FRESCATY



Repères clés

- 380 hectares sur 3 communes
- 250 hectares d'espaces verts
- Propriété de l'EMM depuis 2015
- 35 millions d'investissement
- Une quinzaine d'entreprises présentes sur site
- Arrivée d'Amazon en 2021

L'ETA dans sa conception

LE PROJET

Aménagement prévisionnel de la moitié nord de l'espace-test agricole (2,5 ha)

5 hectares, dont 2,5 déjà aménagés

3 parcelles de 5000 m²

LES RESSOURCES

Un accompagnement

Pour pouvoir s'appuyer sur le savoir de professionnels
 Pour une collaboration réussie
 Pour s'intégrer aux réseaux professionnels
 Pour réfléchir à l'après-test et s'installer progressivement

2 tunnels de production de 300 m² par porteur de projet

Un parc matériel mutualisé

Des pistes de commercialisation multiples

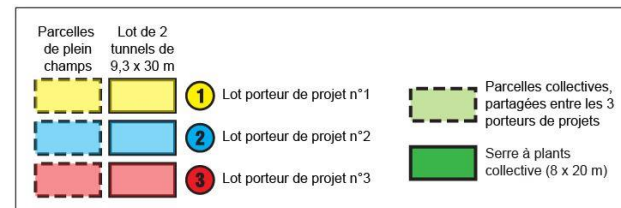
Un environnement de travail propre à la préparation des produits et à la gestion administrative

Un hébergement juridique et social

Des outils nécessaires à la conduite de l'exploitation

6500 m² de terres cultivables en plein champs

POURQUOI TESTER SON PROJET ?



L'ETA dans sa conception

