



**Association  
Réinsertion  
Sociale**

**Octobre 2021**



L'ARS  
PRÉSENTE

# LA BOÎTE à CUISINE

**ATELIER POUR TOUS**

**SUR PLACE ET/OU À EMPORTER**

présente

**Octobre 2021**

# LE PROJET



- 1** Pilotage du Projet
- 2** Le contexte et la précarité
- 3** Les axes de travail
- 4** Une expérience déjà menée et le public-cible
- 5** Le Projet et ses différents objectifs
- 6** Le calendrier
- 7** Les Partenariats institutionnels, fournisseurs et financiers

# 1 > Pilotage du Projet >



L'ARS en 2020

**1981** date de création

---

**1265** personnes accompagnées

---

**1517** personnes hébergées

---

**316** salariés

---

**25** Millions d'euros de financement annuel

---

Statut d'**A**ssociation d'**I**ntérêt **G**énéral

## 2. Le contexte en 2018

### National

**9,3** millions de personnes en insécurité alimentaire  
Un enfant sur 3 dans les familles monoparentales  
n'a aucun parent en emploi

### Local

**20,7%** des nancéiens sont sous le seuil de pauvreté  
avec **9187€/an**  
soit **50€/semaine** pour s'alimenter

# RESTE POUR VIVRE

(POUR SE DÉPLACER, S'HABILLER ET SE NOURRIR)

## MÉDIAN JOURNALIER PAR UC



9€



10€



8€



8€



8€



7€



8€



8€

## **2. LA PAUVRETE ALIMENTAIRE**

### **Les constats**

**Le budget contraint limite le choix des aliments**

**Viande**

**Poisson**

**Fruit**

**Légume**

**Œuf**

**Féculent**

## 2. LA PAUVRETE ALIMENTAIRE

### Les constats

Le budget contraint limite le choix des aliments





## 2. LA PAUVRETE ALIMENTAIRE

### Les constats

Le budget contraint limite le choix des aliments



Le nombre de repas est réduit

Petit déjeuner

Déjeuner

Diner

## 2. LA PAUVRETE ALIMENTAIRE

### Les constats

Le budget contraint limite le choix des aliments



Le nombre de repas est réduit



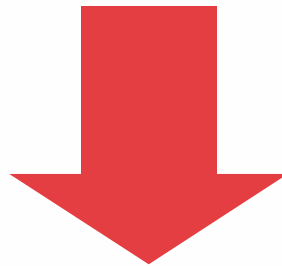
## 2. LA PAUVRETE ALIMENTAIRE

### Les constats

Le budget contraint limite le choix des aliments



Le nombre de repas est réduit



La transmission culinaire devient partielle

# Les conséquences

La personne n'est plus qu'en mode de survie

avec

- 1 > Une identité entravée
- 2 > Des liens sociaux fragilisés
- 3 > Une santé impactée



### **3. Nos axes de travail**


**Le droit à une alimentation de qualité  
pour tous dans notre atelier-cuisine  
solidaire et participatif**

- 1 > Transmettre et échanger  
des techniques culinaires**
- 2 > Favoriser les liens sociaux autour d'un repas**
- 3 > Alléger le budget alimentaire  
avec des produits frais**

# 4. Une expérience déjà menée

## par la Cheffe de Projet

sur **18 ATELIERS-CUISINES**  
avec **+** de **400 repas** produits



**ATELIER CUISINE** REPAS PARTAGÉ ET À EMPORTER

MAISON DÉPARTEMENTALE DES SOLIDARITÉS NANCY-NORD  
SITE CALMETTE  
34 RUE DES ÉGLISES À NANCY  
54100 - 1401  
LES 18/02 - 25/02 - 04/03 - 18/03  
01/04 - 15/04 - 29/04 - 06/05 - 20/05

UNE INSCRIPTION:  
03 83 17 80 30  
OU À L'EXCÈS DE LA MES  
OU APRÈS DE NOTRE TRAVAILLEUR SOCIAL

[www.mscn-nc-nord.fr](http://www.mscn-nc-nord.fr)  
ACTEUR SOCIAL



**ATELIER CUISINE POUR BÉBÉ**

MAISON DÉPARTEMENTALE DES SOLIDARITÉS NANCY-NORD  
SITE CALMETTE  
34 RUE DES ÉGLISES À NANCY  
54100 - 1401  
LES 06/02 - 01/03 - 08/03 - 22/03  
05/04 - 26/04 - 10/05 - 24/05

UNE INSCRIPTION:  
03 83 17 80 30  
OU À L'EXCÈS DE LA MES  
OU APRÈS DE NOTRE TRAVAILLEUR SOCIAL

[www.mscn-nc-nord.fr](http://www.mscn-nc-nord.fr)  
ACTEUR SOCIAL

## 4. Le public

### Pour quelles raisons participent-ils à un atelier-cuisine?

**97%** > Besoin de liens sociaux

Personnes seules ou séparées avec en moyenne 2 enfants au foyer

**70%** > Budget contraint

Apport de fruits et légumes indispensable

**40%** > Échanger sur des pratiques culinaires

Maîtrise de la cuisine

**L'équilibre alimentaire  
arrive en dernier**

lorsque les habitudes changent...

## 4. Les résultats de l'expérimentation

Participations et fréquentations

**Maison des Solidarités**

L'Atelier temps long

**80** participations

Taux de fréquentation **79,20%**

Le taux de fréquentation habituel  
se situe autour de **30%**



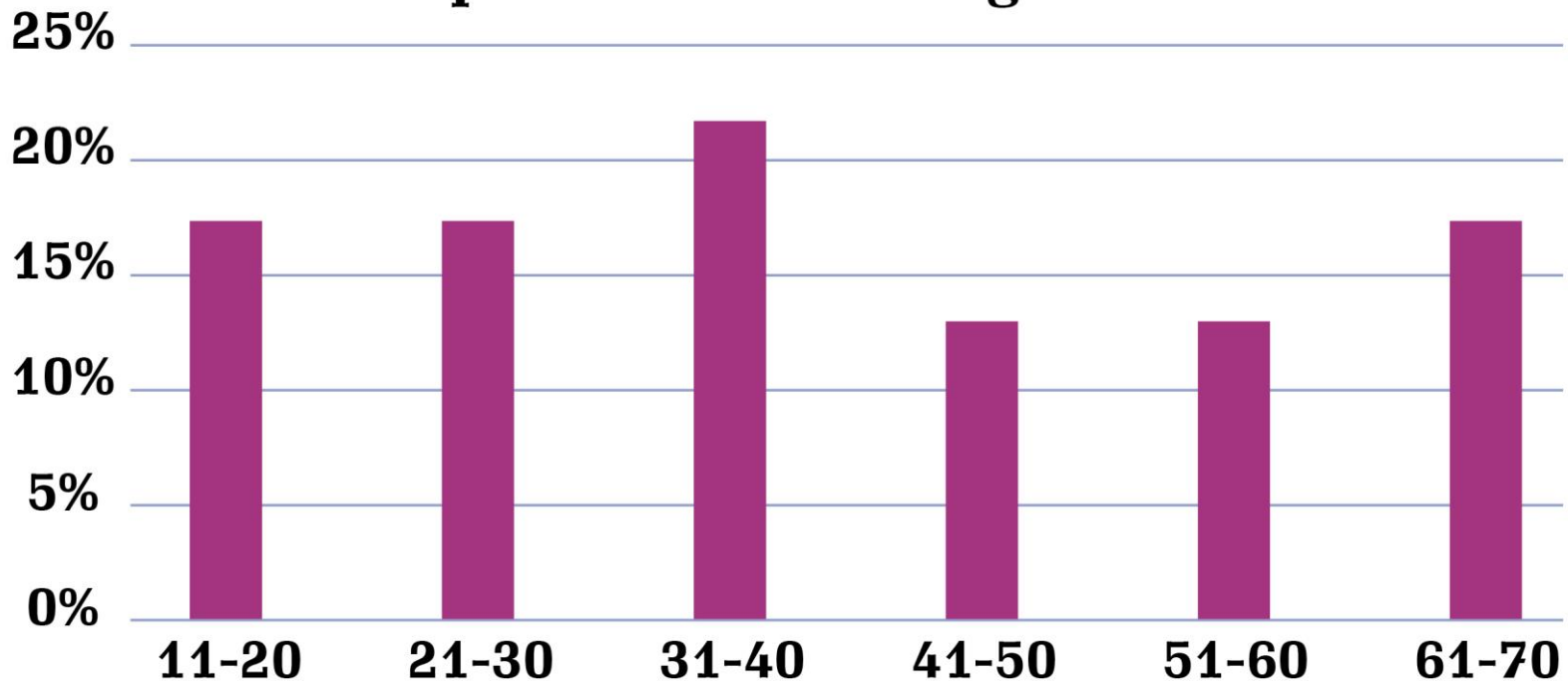


## 4. Un atelier temps long multigénérationnel

Présence d'adolescents (vacances scolaires)

Mères de famille et H + F - 54-69 ans - Sans emploi

Fréquentation selon l'âge du Public





## **5. Le Projet**

### **Le public-cible**

**UN LIEU OUVERT A TOUS**  
car la précarité peut être d'ordre financier  
mais également social.

# 5. Le Projet

## Un atelier Temps long avec repas partagé

- > Accueil
- > Découverte du programme
- > **PRODUCTION EN DEUX HEURES**
- > Création en **binômes sucré ou salé**
- > **Challenge** sur le temps imparti en matière de production
- > **Apprentissages** pour tous
- > Le repas est partagé **ensemble**
- > **Distribution** des repas  
et des fruits et légumes frais excédentaires

## 5. Le Projet et ses objectifs

### Objectifs par atelier

**10** participants par séance

**2 X** par mois maximum

La régularité sur du long terme est recherchée

**30 à 50** repas complets par séance

**3kg** fruits et légumes frais  
distribués par personne

## **Objectifs annuels**

**167**

**cours de cuisine**

**1336**

**participations et repas partagés**

**3740**

**repas complets à emporter au domicile**

**4000**

**kgs de fruits et légumes frais distribués**

## **Autres objectifs annuels**

**1** site web

**4** événements festifs

rassemblant les partenaires et les participants

**4** livrets de cuisine accessibles pour tous

**Récolte de données**  
pour Évaluation et Formation

**10** sessions de formation

➤ Travailleurs sociaux ➤ Bénévoles d'associations

## **6. Calendrier & Etapes-clefs**

### **3 phases**

#### **PHASE 1 – 6 mois**

Le local **I** Partenaires financiers **I** Communication  
Recrutement **I** Mise en place du projet  
**Ouverture Novembre 2021**

#### **PHASE 2 – 1 an**

Mise en pratique des ateliers **I** Campagne d'appel à dons  
Création d'évènements **I** Animation site web  
**Récolte des savoirs culinaires & Évaluation des actions**

#### **PHASE 3 - AUTOMNE 2022**

Formation travailleurs sociaux et bénévoles

# **Les actions à venir de l'**



**Une campagne de dons en Novembre 2021**

---

**Une campagne de communication**  
(radio locale, presse écrite)

---

**Une campagne de financement participatif**  
**en Février 2022**

**Notre statut d'Association d'Intérêt Général  
permettra de rassembler des dons de particuliers  
et d'entreprises avec une défiscalisation à la clé**



# Les actions à venir de l'



Mise en place de l'arrondi solidaire  
auprès des restaurateurs

**Soutenez**  
**La Boîte à Cuisine**  
**et luttons**  
**ensemble**  
**contre la faim**  
**et la solitude**  
**à Nancy**



# La position



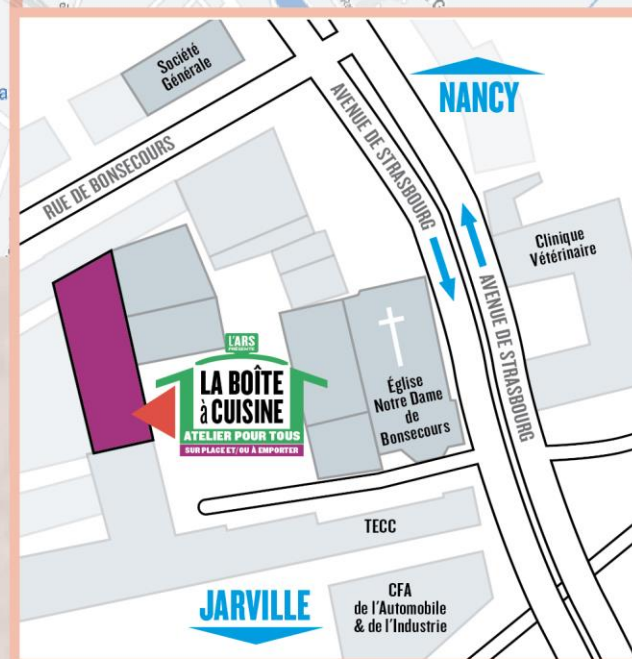
**LIGNE DE BUS 2 > Arrêt Bonsecours**

258 Av. de Strasbourg. Bât. D.54000 Nancy

Tél. La Boîte à Cuisine > **06 72 53 25 02**

**laboiteacuisine@gmail.com**

**la boiteacuisine.org**



# Le Lieu

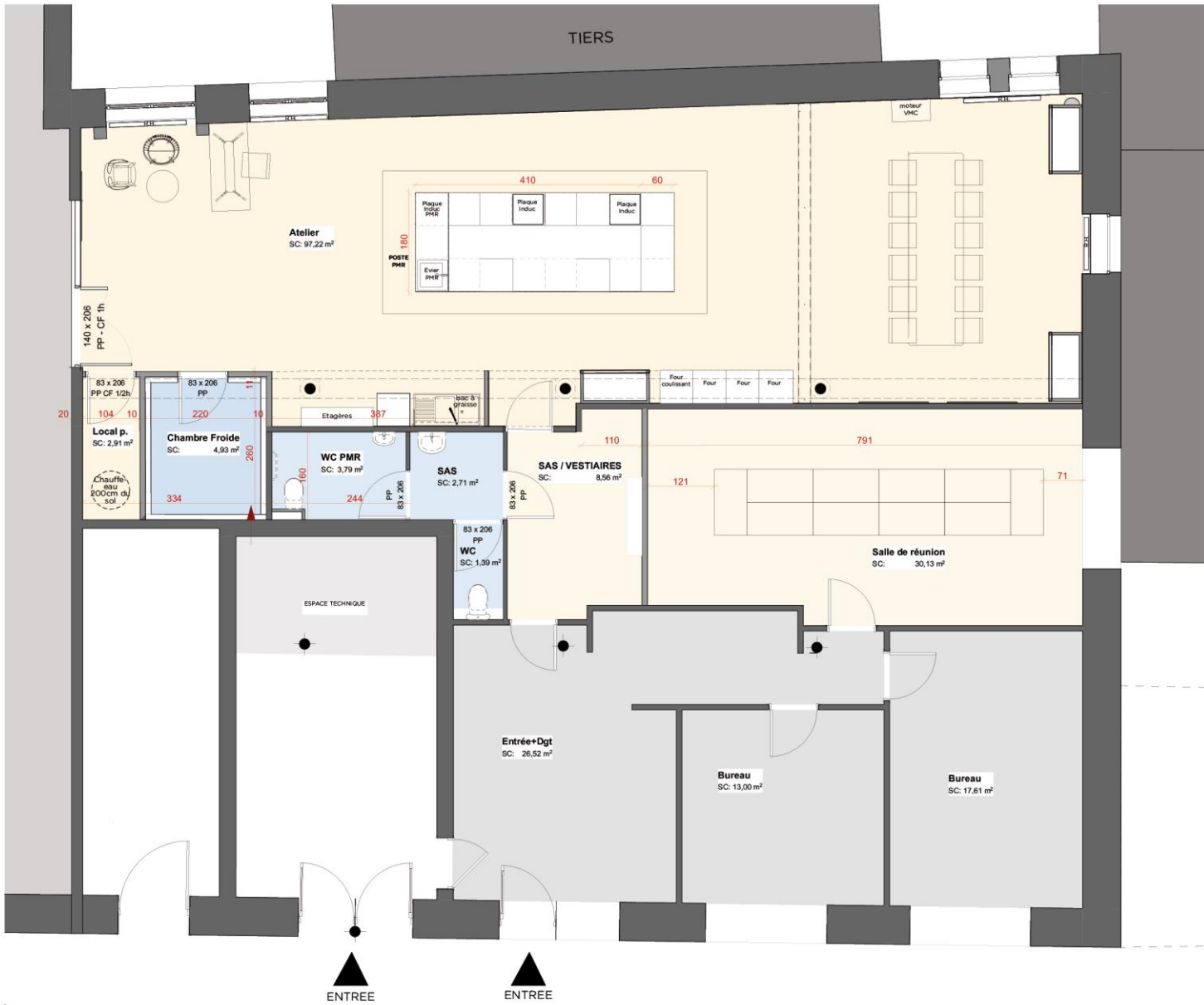
**AVANT**



**APRÈS**







ENTREE

ENTREE



# Ils nous soutiennent



**Banque Alimentaire**  
de Nancy et Meurthe-et-Moselle

## Restaurants et Artisans Engagés

Restaurant **Hulot**

Restaurant **Little Italy**

Boucherie **Edouard Rocher**